

Produktname: AREB6 Kaninchen-monoklonaler Antikörper**Katalog-Nr.: AMRe21526**

Nur für Forschungszwecke.

Zusammenfassung

Beschreibung	Rekombinanter monoklonaler Kaninchenantikörper
Host	Kaninchen
Anwendung	WB,IHC,ICC/IF,ELISA,IP
Reaktivität	Mensch, Ratte
Konjugation	Unkonjugiert
Modifikation	Unverändert
Isotyp	IgG,Kappa
Klonalität	Monoklonal
Form	Flüssig
Konzentration	0,3 mg/ml. Die Konzentration dieses Produkts kann chargenabhängig sein.
Lagerung	Aliquotieren und bei -20°C lagern (12 Monate haltbar).Frost/Tau-Zyklen vermeiden.
Versand	Eisbeutel
Puffer	PBS, 50 % Glycerin, 0,05 % Proclin 300, 0,05 % Schutzprotein
Aufreinigung	Protein A

Anwendung

Verdünnungsverhältnis	WB 1:1000-1:5000,IHC 1:200-1:500,ICC/IF 1:200-1:1000,ELISA 1:5000-1:20000,IP 1:50-1:200
Molekulargewicht	Calculated MW:124kD;Observed MW:200kD

Antigen-Informationen

Genname	ZEB1
Alternative Namen	AREB6 TCF8
Gen-ID	6935.0
SwissProt ID	P37275
Immunogen	Rekombinantes Protein des humanen ZEB1

Hintergrund

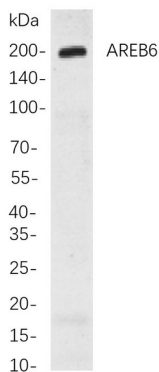
Zelllokalisierung: Zellkern. Dieses Gen kodiert einen Zinkfinger-Transkriptionsfaktor. Das kodierte Protein spielt wahrscheinlich eine Rolle bei der transkriptionellen Repression von Interleukin 2. Mutationen in diesem Gen wurden mit der posterioren

polymorphen Hornhautdystrophie Typ 3 und der spät einsetzenden Fuchs-Endotheldystrophie in Verbindung gebracht. Alternativ gespleißte Transkriptvarianten, die verschiedene Isoformen kodieren, wurden beschrieben. [bereitgestellt von RefSeq, März 2010]

Forschungsbereich

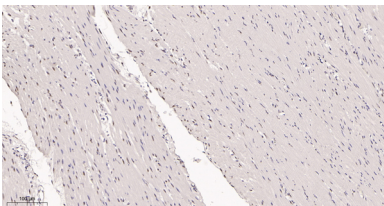
-

Bilddaten

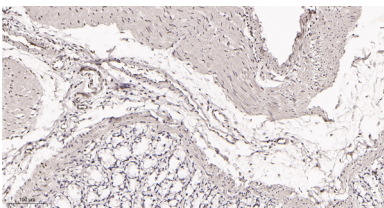


Western-Blot-Analyse von Lysaten aus A459-Zellen

unter Verwendung des monoklonalen Kaninchen-Antikörpers AREB6. Zum Nachweis des Antikörpers wurde ein HRP-konjugierter Ziegen-Anti-Kaninchen-IgG-Antikörper verwendet.



Immunhistochemische Analyse von in Paraffin eingebettetem menschlichem Kolongewebe. 1. Der monoklonale Kaninchen-Antikörper AREB6 wurde 1:200 verdünnt (4 °C, über Nacht). 2. Zur Antikörper-Retrieval wurde EDTA (pH 9,0) verwendet (>98 °C, 20 min). 3. Der Sekundärantikörper wurde 1:200 verdünnt (Raumtemperatur, 30 min).



Immunhistochemische Analyse von in Paraffin eingebettetem Rattenkolongewebe. 1. Der monoklonale Kaninchenantikörper AREB6 wurde 1:200 verdünnt (4 °C, über Nacht). 2. Zur Antikörper-Retrieval wurde EDTA (pH 9,0) verwendet (>98 °C, 20 min). 3. Der Sekundärantikörper wurde 1:200 verdünnt (Raumtemperatur, 30 min).