

**Produktname:  $\alpha$ -glatte Muskelaktin-Kaninchen-monoklonaler Antikörper****Katalog-Nr.: AMRe21513**

Nur für Forschungszwecke.

**Zusammenfassung**

<b>Beschreibung</b>	Rekombinanter monoklonaler Kaninchenantikörper
<b>Host</b>	Kaninchen
<b>Anwendung</b>	WB,IHC,ICC/IF,ELISA,IP
<b>Reaktivität</b>	Mensch, Maus, Ratte
<b>Konjugation</b>	Unkonjugiert
<b>Modifikation</b>	Unverändert
<b>Isotyp</b>	IgG,Kappa
<b>Klonalität</b>	Monoklonal
<b>Form</b>	Flüssig
<b>Konzentration</b>	0,3 mg/ml. Die Konzentration dieses Produkts kann chargenabhängig sein.
<b>Lagerung</b>	Aliquotieren und bei -20°C lagern (12 Monate haltbar).Frost/Tau-Zyklen vermeiden.
<b>Versand</b>	Eisbeutel
<b>Puffer</b>	PBS, 50 % Glycerin, 0,05 % Proclin 300, 0,05 % Schutzprotein
<b>Aufreinigung</b>	Protein A

**Anwendung**

<b>Verdünnungsverhältnis</b>	WB 1:1000-1:5000,IHC 1:200-1:1000,ICC/IF 1:200-1:1000,ELISA 1:5000-1:20000,IP 1:50-1:200
<b>Molekulargewicht</b>	Calculated MW:42kD;Observed MW:42kD

**Antigen-Informationen**

<b>Genname</b>	ACTA2
<b>Alternative Namen</b>	ACTA2;ACTSA;ACTVS;GIG46;Actin;aortic smooth muscle;Alpha-actin-2;Cell growth-inhibiting gene 46 protein
<b>Gen-ID</b>	59.0
<b>SwissProt ID</b>	P62736
<b>Immunogen</b>	Ein synthetisches Peptid des humanen alpha-glatten Muskelaktins

**Hintergrund**

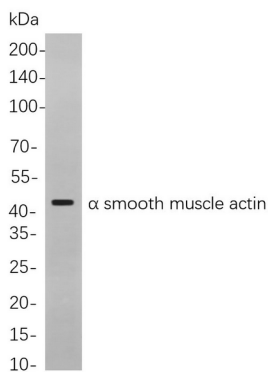
Zelllokalisierung: Zytoplasma. Das von diesem Gen kodierte Protein gehört zur Aktin-Proteinfamilie. Aktin ist ein

hochkonserviertes Protein, das eine Rolle bei Zellmotilität, -struktur und -integrität spielt. Es wurden Alpha-, Beta- und Gamma-Aktin-Isoformen identifiziert, wobei Alpha-Aktin ein Hauptbestandteil des kontraktiven Apparats ist, während Beta- und Gamma-Aktin an der Regulation der Zellmotilität beteiligt sind. Dieses Aktin ist ein Alpha-Aktin, das in der Skelettmuskulatur vorkommt. Defekte in diesem Gen verursachen familiäres thorakales Aortenaneurysma Typ 6. Es wurden mehrere alternativ gespleißte Varianten identifiziert, die für dasselbe Protein kodieren. [bereitgestellt von RefSeq, Nov. 2008]

## Forschungsbereich

-

## Bilddaten



Western-Blot-Analyse von Lysaten aus K562-Zellen unter Verwendung eines monoklonalen Kaninchen-Antikörpers gegen  $\alpha$ -glatte Muskelaktin. Zum Nachweis des Antikörpers wurde ein HRP-konjugierter Ziegen-Anti-Kaninchen-IgG-Antikörper verwendet.