

Produktname: VEGF-Rezeptor 1 Kaninchen-monoklonaler Antikörper**Katalog-Nr.: AMRe21511**

Nur für Forschungszwecke.

Zusammenfassung

Beschreibung	Rekombinanter monoklonaler Kaninchenantikörper
Host	Kaninchen
Anwendung	WB,IHC,ICC/IF,ELISA,IP
Reaktivität	Mensch, Maus, Ratte
Konjugation	Unkonjugiert
Modifikation	Unverändert
Isotyp	IgG,Kappa
Klonalität	Monoklonal
Form	Flüssig
Konzentration	0,3 mg/ml. Die Konzentration dieses Produkts kann chargenabhängig sein.
Lagerung	Aliquotieren und bei -20°C lagern (12 Monate haltbar).Frost/Tau-Zyklen vermeiden.
Versand	Eisbeutel
Puffer	PBS, 50 % Glycerin, 0,05 % Proclin 300, 0,05 % Schutzprotein
Aufreinigung	Protein A

Anwendung

Verdünnungsverhältnis	WB 1:1000-1:5000,IHC 1:200-1:1000,ICC/IF 1:200-1:1000,ELISA 1:5000-1:20000,IP 1:50-1:200
Molekulargewicht	Calculated MW:151kD;Observed MW:180kD

Antigen-Informationen

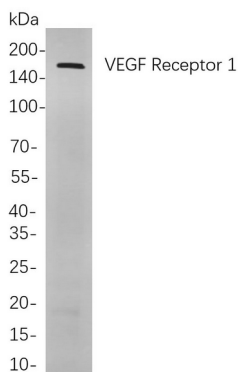
Genname	FLT1 Vascular endothelial growth factor receptor 1;VEGFR-1;Fms-like tyrosine kinase 1;FLT-
Alternative Namen	1;Tyrosine-protein kinase FRT;Tyrosine-protein kinase receptor FLT;FLT;Vascular permeability factor receptor;
Gen-ID	2321.0
SwissProt ID	P17948
Immunogen	Ein synthetisches Peptid des humanen VEGF-Rezeptors 1

Hintergrund

Zelllokalisierung: Membranös. FLT1 (Fms-verwandte Tyrosinkinase 1) Homo sapiens. Dieses Gen kodiert ein Mitglied der Familie der vaskulären endothelialen Wachstumsfaktor-Rezeptoren (VEGFR). VEGFR-Familienmitglieder sind Rezeptor-Tyrosinkinasen (RTKs) mit einer extrazellulären Ligandenbindungsregion mit sieben Immunglobulin-ähnlichen Domänen (Ig), einem Transmembransegment und einer Tyrosinkinase-Domäne (TK) in der zytoplasmatischen Domäne. Dieses Protein bindet an VEGFR-A, VEGFR-B und den Plazentawachstumsfaktor und spielt eine wichtige Rolle bei der Angiogenese und Vaskulogenese. Der Rezeptor wird in vaskulären Endothelzellen, plazentaren Trophoblastzellen und peripheren Blutmonozyten exprimiert. Für dieses Gen wurden mehrere Transkriptvarianten gefunden, die verschiedene Isoformen kodieren. Zu den Isoformen gehören eine vollständige Transmembranrezeptor-Isoform und verkürzte, lösliche Isoformen. Die löslichen Isoformen stehen im Zusammenhang mit dem Auftreten einer Präeklampsie. [bereitgestellt von RefSeq, Mai 2009]

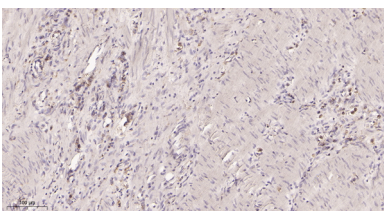
Forschungsbereich

Bilddaten



Western-Blot-Analyse von Lysaten aus K562-Zellen

unter Verwendung eines monoklonalen Kaninchen-Antikörpers gegen VEGF-Rezeptor 1. Zum Nachweis des Antikörpers wurde ein HRP-konjugierter Ziegen-Anti-Kaninchen-IgG-Antikörper verwendet.



Immunhistochemische Analyse von in Paraffin eingebettetem menschlichem Magenkarzinomgewebe. 1. Der monoklonale Kaninchen-Antikörper gegen VEGF-Rezeptor 1 wurde 1:200 verdünnt (4 °C, über Nacht). 2. Zur Antikörper-Retrieval wurde EDTA (pH 9,0) verwendet (>98 °C, 20 min). 3. Der Sekundärantikörper wurde 1:200 verdünnt (Raumtemperatur, 30 min).