

Produktname: ROCK1 Kaninchen-monoklonaler Antikörper**Katalog-Nr.: AMRe21502**

Nur für Forschungszwecke.

Zusammenfassung

Beschreibung	Rekombinanter monoklonaler Kaninchenantikörper
Host	Kaninchen
Anwendung	WB,IHC,ICC/IF,ELISA,IP
Reaktivität	Mensch, Maus, Ratte
Konjugation	Unkonjugiert
Modifikation	Unverändert
Isotyp	IgG,Kappa
Klonalität	Monoklonal
Form	Flüssig
Konzentration	0,3 mg/ml. Die Konzentration dieses Produkts kann chargenabhängig sein.
Lagerung	Aliquotieren und bei -20°C lagern (12 Monate haltbar).Frost/Tau-Zyklen vermeiden.
Versand	Eisbeutel
Puffer	PBS, 50 % Glycerin, 0,05 % Proclin 300, 0,05 % Schutzprotein
Aufreinigung	Protein A

Anwendung

Verdünnungsverhältnis	WB 1:1000-1:5000,IHC 1:200-1:1000,ICC/IF 1:200-1:1000,ELISA 1:5000-1:20000,IP 1:50-1:200
Molekulargewicht	Calculated MW:158kD;Observed MW:158kD

Antigen-Informationen

Genname	ROCK1 ROCK1;Rho-associated protein kinase 1;Renal carcinoma antigen NY-REN-35;Rho-associated;coiled-coil-containing protein kinase 1;Rho-associated, coiled-coil-containing protein kinase I;ROCK-I;p160 ROCK-1;p160ROCK
Alternative Namen	
Gen-ID	6093.0
SwissProt ID	Q13464
Immunogen	Ein synthetisches Peptid des humanen ROCK1

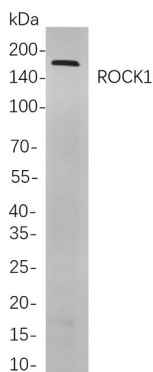
Hintergrund

Zelllokalisierung: Zytoplasma, Membran. Dieses Gen kodiert eine Serin/Threonin-Proteinkinase, die durch Bindung an die GTP-gebundene Form von Rho aktiviert wird. Die kleine GTPase Rho reguliert die Bildung von fokalen Adhäsionen und Stressfasern von Fibroblasten sowie die Adhäsion und Aggregation von Thrombozyten und Lymphozyten durch den Wechsel zwischen der inaktiven GDP-gebundenen und der aktiven GTP-gebundenen Form. Rho ist außerdem essenziell für die Zytokinese und spielt eine Rolle bei der transkriptionellen Aktivierung durch den Serum-Response-Faktor. Dieses Protein, ein nachgeschalteter Effektor von Rho, phosphoryliert und aktiviert die LIM-Kinase, welche wiederum Cofilin phosphoryliert und dadurch dessen Aktin-depolymerisierende Aktivität hemmt. Ein mit diesem Gen verwandtes Pseudogen befindet sich ebenfalls auf Chromosom 18. [bereitgestellt von RefSeq, Aug. 2015]

Forschungsbereich

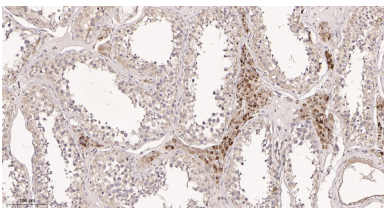
-

Bilddaten



Western-Blot-Analyse von Lysaten aus C6-Zellen

unter Verwendung des monoklonalen Kaninchen-Antikörpers ROCK1. Zum Nachweis des Antikörpers wurde ein HRP-konjugierter Ziegen-Anti-Kaninchen-IgG-Antikörper eingesetzt.



Immunhistochemische Analyse von in Paraffin eingebettetem menschlichem Hodengewebe. 1. Der monoklonale Kaninchen-Antikörper ROCK1 wurde 1:200 verdünnt (4 °C, über Nacht). 2. Zur Antikörper-Retrieval wurde EDTA (pH 9,0) verwendet (>98 °C, 20 min). 3. Der Sekundärantikörper wurde 1:200 verdünnt (Raumtemperatur, 30 min).