

Produktname: PGC1 β Kaninchen-monoklonaler Antikörper**Katalog-Nr.: AMRe21495**

Nur für Forschungszwecke.

Zusammenfassung

Beschreibung	Rekombinanter monoklonaler Kaninchenantikörper
Host	Kaninchen
Anwendung	WB,ICC/IF,ELISA,IP
Reaktivität	Mensch, Maus, Ratte
Konjugation	Unkonjugiert
Modifikation	Unverändert
Isotyp	IgG,Kappa
Klonalität	Monoklonal
Form	Flüssig
Konzentration	0,3 mg/ml. Die Konzentration dieses Produkts kann chargenabhängig sein.
Lagerung	Aliquotieren und bei -20°C lagern (12 Monate haltbar).Frost/Tau-Zyklen vermeiden.
Versand	Eisbeutel
Puffer	PBS, 50 % Glycerin, 0,05 % Proclin 300, 0,05 % Schutzprotein
Aufreinigung	Protein A

Anwendung

Verdünnungsverhältnis	WB 1:1000-1:5000,ICC/IF 1:200-1:1000,ELISA 1:5000-1:20000,IP 1:50-1:200
Molekulargewicht	Calculated MW:113kD;Observed MW:113kD

Antigen-Informationen

Genname	PPARGC1B
Alternative Namen	
Gen-ID	133522.0
SwissProt ID	Q86YN6
Immunogen	Ein synthetisches Peptid des humanen PGC1 beta

Hintergrund

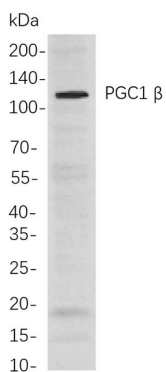
Zelllokalisierung: Zellkern. Das von diesem Gen kodierte Protein stimuliert die Aktivität verschiedener Transkriptionsfaktoren und Kernrezeptoren, darunter Östrogenrezeptor alpha, nukleärer respiratorischer Faktor 1 und Glukokortikoidrezeptor. Das

kodierte Protein ist möglicherweise an der Fettoxidation, dem nicht-oxidativen Glukosestoffwechsel und der Regulation des Energieverbrauchs beteiligt. Bei Patienten mit Prädiabetes und Typ-2-Diabetes mellitus ist dieses Protein herunterreguliert. Bestimmte Allelvarianten dieses Gens erhöhen das Risiko für die Entwicklung von Adipositas. Für dieses Gen wurden drei Transkriptvarianten gefunden, die für verschiedene Isoformen kodieren. [bereitgestellt von RefSeq, März 2010]

Forschungsbereich

-

Bilddaten



Western-Blot-Analyse von Lysaten aus MCF7-Zellen

unter Verwendung eines monoklonalen PGC1 β -Kaninchen-Antikörpers. Zum Nachweis des Antikörpers wurde ein HRP-konjugierter Ziegen-Anti-Kaninchen-IgG-Antikörper verwendet.