

Produktname: Cyclin B1 (Phospho Ser126) Kaninchen-monoklonaler Antikörper**Katalog-Nr.: AMRe21488**

Nur für Forschungszwecke.

Zusammenfassung

Beschreibung	Rekombinanter monoklonaler Kaninchenantikörper
Host	Kaninchen
Anwendung	WB,IHC,ICC/IF,ELISA,IP
Reaktivität	Menschlich
Konjugation	Phospho
Modifikation	Phosphoryliert
Isotyp	IgG,Kappa
Klonalität	Monoklonal
Form	Flüssig
Konzentration	0,3 mg/ml. Die Konzentration dieses Produkts kann chargenabhängig sein.
Lagerung	Aliquotieren und bei -20°C lagern (12 Monate haltbar).Frost/Tau-Zyklen vermeiden.
Versand	Eisbeutel
Puffer	PBS, 50 % Glycerin, 0,05 % Proclin 300, 0,05 % Schutzprotein
Aufreinigung	Protein A

Anwendung

Verdünnungsverhältnis	WB 1:1000-1:5000,IHC 1:500-1:2000,ICC/IF 1:200-1:1000,ELISA 1:5000-1:20000,IP 1:50-1:200
Molekulargewicht	Calculated MW:48kD;Observed MW:55kD

Antigen-Informationen

Genname	CCNB1
Alternative Namen	CCNB1;CCNB;G2/mitotic-specific cyclin-B1
Gen-ID	891.0
SwissProt ID	P14635
Immunogen	Ein synthetisches phosphoryliertes Peptid, das den Resten des Zielproteins entspricht

Hintergrund

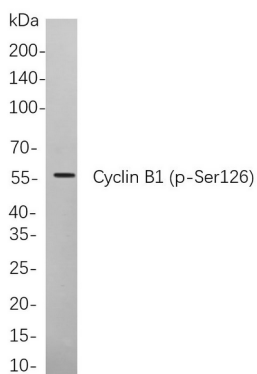
Zelllokalisierung: Zytoplasma, Zellkern. Das von diesem Gen kodierte Protein ist ein regulatorisches Protein, das an der Mitose beteiligt ist. Das Genprodukt bildet mit p34(cdc2) einen Komplex zum Reifungsfördernden Faktor (MPF). Es wurden zwei

alternative Transkripte gefunden: ein konstitutiv exprimiertes und ein zellzyklusreguliertes Transkript, das vorwiegend in der G2/M-Phase exprimiert wird. Die unterschiedlichen Transkripte entstehen durch die Verwendung alternativer Transkriptionsstartstellen. [bereitgestellt von RefSeq, Juli 2008]

Forschungsbereich

-

Bilddaten



Western-Blot-Analyse von Lysaten aus HeLa-Zellen

unter Verwendung eines monoklonalen Kaninchen-Antikörpers gegen Cyclin B1 (p-Ser126). Zum Nachweis des Antikörpers wurde ein HRP-konjugierter Ziegen-Anti-Kaninchen-IgG-Antikörper eingesetzt.