

**Produktname: N-Cadherin Kaninchen-monoklonaler Antikörper****Katalog-Nr.: AMRe21484**

Nur für Forschungszwecke.

**Zusammenfassung**

<b>Beschreibung</b>	Rekombinanter monoklonaler Kaninchenantikörper
<b>Host</b>	Kaninchen
<b>Anwendung</b>	WB,IHC,ICC/IF,ELISA,IP
<b>Reaktivität</b>	Mensch, Maus, Ratte
<b>Konjugation</b>	Unkonjugiert
<b>Modifikation</b>	Unverändert
<b>Isotyp</b>	IgG,Kappa
<b>Klonalität</b>	Monoklonal
<b>Form</b>	Flüssig
<b>Konzentration</b>	0,3 mg/ml. Die Konzentration dieses Produkts kann chargenabhängig sein.
<b>Lagerung</b>	Aliquotieren und bei -20°C lagern (12 Monate haltbar).Frost/Tau-Zyklen vermeiden.
<b>Versand</b>	Eisbeutel
<b>Puffer</b>	PBS, 50 % Glycerin, 0,05 % Proclin 300, 0,05 % Schutzprotein
<b>Aufreinigung</b>	Protein A

**Anwendung**

<b>Verdünnungsverhältnis</b>	WB 1:1000-1:5000,IHC 1:500-1:2000,ICC/IF 1:200-1:1000,ELISA 1:5000-1:20000,IP 1:50-1:200
<b>Molekulargewicht</b>	Calculated MW:125kD;Observed MW:130kD

**Antigen-Informationen**

<b>Genname</b>	CDH2
<b>Alternative Namen</b>	CDH2;CDHN;NCAD;Cadherin-2;CDw325;Neural cadherin;N-cadherin;CD antigen CD325
<b>Gen-ID</b>	1000.0
<b>SwissProt ID</b>	P19022
<b>Immunogen</b>	Ein synthetisches Peptid des humanen N-Cadherins

**Hintergrund**

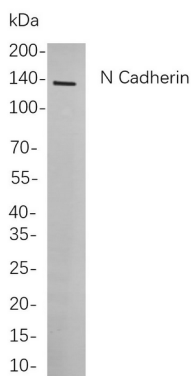
Zelllokalisierung: Membran. Dieses Gen kodiert ein klassisches Cadherin und gehört zur Cadherin-Superfamilie. Alternatives Spleißen führt zu mehreren Transkriptvarianten, von denen mindestens eine ein Präproprotein kodiert, das proteolytisch zu

einem calciumabhängigen Zelladhäsionsmolekül und Glykoprotein prozessiert wird. Dieses Protein spielt eine Rolle bei der Etablierung der Links-Rechts-Asymmetrie, der Entwicklung des Nervensystems sowie der Knorpel- und Knochenbildung. [bereitgestellt von RefSeq, Nov. 2015]

## Forschungsbereich

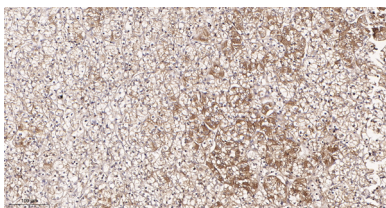
-

## Bilddaten

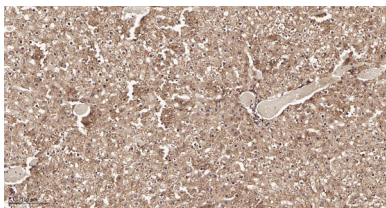


Western-Blot-Analyse von Lysaten aus Mausgehirnzellen

unter Verwendung von N-Cadherin-Kaninchen-mAb. Der HRP-konjugierte Ziegen-Anti-Kaninchen-IgG-Antikörper wurde zum Nachweis des Antikörpers eingesetzt.



Immunhistochemische Analyse von in Paraffin eingebettetem humanem Nierenzellkarzinomgewebe. 1. Der monoklonale Kaninchen-Antikörper gegen N-Cadherin wurde 1:200 verdünnt (4 °C, über Nacht). 2. Zur Antikörper-Retrieval wurde EDTA (pH 9,0) verwendet (>98 °C, 20 min). 3. Der Sekundärantikörper wurde 1:200 verdünnt (Raumtemperatur, 30 min).



Immunhistochemische Analyse von in Paraffin eingebettetem Rattenlebergewebe. 1. Der monoklonale Kaninchen-Antikörper gegen N-Cadherin wurde 1:200 verdünnt (4 °C, über Nacht). 2. Zur Antikörper-Retrieval wurde EDTA (pH 9,0) verwendet (>98 °C, 20 min). 3. Der Sekundärantikörper wurde 1:200 verdünnt (Raumtemperatur, 30 min).