

Produktname: Rab7 Kaninchen-monoklonaler Antikörper**Katalog-Nr.: AMRe21482**

Nur für Forschungszwecke.

Zusammenfassung

| | |
|----------------------|---|
| Beschreibung | Rekombinanter monoklonaler Kaninchenantikörper |
| Host | Kaninchen |
| Anwendung | WB,IHC,ICC/IF,ELISA,IP |
| Reaktivität | Mensch, Maus, Ratte |
| Konjugation | Unkonjugiert |
| Modifikation | Unverändert |
| Isotyp | IgG,Kappa |
| Klonalität | Monoklonal |
| Form | Flüssig |
| Konzentration | 0,3 mg/ml. Die Konzentration dieses Produkts kann chargenabhängig sein. |
| Lagerung | Aliquotieren und bei -20°C lagern (12 Monate haltbar).Frost/Tau-Zyklen vermeiden. |
| Versand | Eisbeutel |
| Puffer | PBS, 50 % Glycerin, 0,05 % Proclin 300, 0,05 % Schutzprotein |
| Aufreinigung | Protein A |

Anwendung

| | |
|------------------------------|--|
| Verdünnungsverhältnis | WB 1:1000-1:5000,IHC 1:200-1:1000,ICC/IF 1:200-1:1000,ELISA 1:5000-1:20000,IP 1:50-1:200 |
| Molekulargewicht | Calculated MW:24kD;Observed MW:24kD |

Antigen-Informationen

| | |
|--------------------------|---|
| Genname | RAB7A |
| Alternative Namen | RAB7 |
| Gen-ID | 7879.0 |
| SwissProt ID | P51149 |
| Immunogen | Ein synthetisches Peptid des humanen RAB7 |

Hintergrund

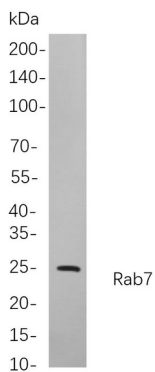
Zelllokalisierung: Zytoplasma. Mitglieder der RAB-Familie sind kleine, RAS-verwandte GTP-bindende Proteine, die wichtige Regulatoren des vesikulären Transports sind. Jedes RAB-Protein zielt auf mehrere Proteine ab, die in

exozytischen/endozytischen Signalwegen aktiv sind. Dieses Gen kodiert ein Mitglied der RAB-Familie, das den Vesikeltransport in späten Endosomen sowie von späten Endosomen zu Lysosomen reguliert. Das kodierte Protein ist außerdem an der zellulären Vakuolisierung durch das VacA-Zytotoxin von *Helicobacter pylori* beteiligt. Mutationen an hochkonservierten Aminosäureresten in diesem Gen haben bestimmte Formen der Charcot-Marie-Tooth-Neuropathien Typ 2 (CMT-2) verursacht. [bereitgestellt von RefSeq, Juli 2008]

Forschungsbereich

-

Bilddaten



Western-Blot-Analyse von Lysaten aus K562

-Zellen unter Verwendung des monoklonalen Kaninchen-Antikörpers Rab7. Zum Nachweis des Antikörpers wurde ein HRP-konjugierter Ziegen-Anti-Kaninchen-IgG-Antikörper verwendet.