

**Produktname: Claudin 1 Kaninchen-monoklonaler Antikörper****Katalog-Nr.: AMRe21480**

Nur für Forschungszwecke.

**Zusammenfassung**

|                      |   |
|----------------------|---|
| <b>Beschreibung</b>  | Rekombinanter monoklonaler Kaninchenantikörper                                    |
| <b>Host</b>          | Kaninchen   |
| <b>Anwendung</b>     | WB,IHC,ICC/IF,ELISA,IP  |
| <b>Reaktivität</b>   | Mensch, Maus, Ratte   |
| <b>Konjugation</b>   | Unkonjugiert  |
| <b>Modifikation</b>  | Unverändert   |
| <b>Isotyp</b>        | IgG,Kappa   |
| <b>Klonalität</b>    | Monoklonal  |
| <b>Form</b>          | Flüssig   |
| <b>Konzentration</b> | 0,3 mg/ml. Die Konzentration dieses Produkts kann chargenabhängig sein.           |
| <b>Lagerung</b>      | Aliquotieren und bei -20°C lagern (12 Monate haltbar).Frost/Tau-Zyklen vermeiden. |
| <b>Versand</b>       | Eisbeutel   |
| <b>Puffer</b>        | PBS, 50 % Glycerin, 0,05 % Proclin 300, 0,05 % Schutzprotein                      |
| <b>Aufreinigung</b>  | Protein A   |

**Anwendung**

|                              |  |
|------------------------------|--|
| <b>Verdünnungsverhältnis</b> | WB 1:1000-1:5000,IHC 1:200-1:1000,ICC/IF 1:200-1:1000,ELISA 1:5000-1:20000,IP 1:50-1:200 |
| <b>Molekulargewicht</b>      | Calculated MW:22kD;Observed MW:19kD  |

**Antigen-Informationen**

|                          |  |
|--------------------------|--|
| <b>Genname</b>           | CLDN1  |
| <b>Alternative Namen</b> | CLDN1;CLD1;SEMP1;Claudin-1;Senescence-associated epithelial membrane protein |
| <b>Gen-ID</b>            | 9076.0   |
| <b>SwissProt ID</b>      | O95832   |
| <b>Immunogen</b>         | Ein synthetisches Peptid des humanen Claudins 1                              |

**Hintergrund**

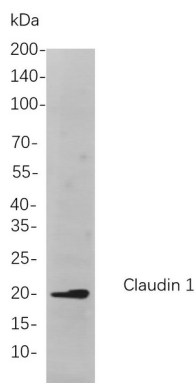
Zelllokalisierung: Membran. Tight Junctions stellen eine Form der Zell-Zell-Adhäsion in Epithel- oder Endothelzellschichten dar. Sie bilden kontinuierliche Abdichtungen um die Zellen und dienen als physikalische Barriere, die den ungehinderten Durchtritt

von gelösten Stoffen und Wasser in den parazellulären Raum verhindert. Diese Verbindungen bestehen aus einem Netzwerk kontinuierlicher Stränge in der nach außen gerichteten zytoplasmatischen Schicht mit komplementären Furchen in der nach innen gerichteten extrazytoplasmatischen Schicht. Das von diesem Gen kodierte Protein, ein Mitglied der Claudin-Familie, ist ein integrales Membranprotein und Bestandteil der Tight-Junction-Stränge. Funktionsverlustmutationen führen zum neonatalen Ichthyose-sklerosierenden Cholangitis-Syndrom. [bereitgestellt von RefSeq, Juli 2008]

## Forschungsbereich

-

## Bilddaten



Western-Blot-Analyse von Lysaten aus HepG2-Zellen

unter Verwendung des monoklonalen Kaninchen-Antikörpers Claudin 1. Zum Nachweis des Antikörpers wurde ein HRP-konjugierter Ziegen-Anti-Kaninchen-IgG-Antikörper verwendet.