

**Produktname: SIRT3 Kaninchen-monoklonaler Antikörper****Katalog-Nr.: AMRe21475**

Nur für Forschungszwecke.

**Zusammenfassung**

<b>Beschreibung</b>	Rekombinanter monoklonaler Kaninchenantikörper
<b>Host</b>	Kaninchen
<b>Anwendung</b>	WB,IHC,ICC/IF,ELISA,IP
<b>Reaktivität</b>	Mensch, Maus, Ratte
<b>Konjugation</b>	Unkonjugiert
<b>Modifikation</b>	Unverändert
<b>Isotyp</b>	IgG,Kappa
<b>Klonalität</b>	Monoklonal
<b>Form</b>	Flüssig
<b>Konzentration</b>	0,3 mg/ml. Die Konzentration dieses Produkts kann chargenabhängig sein.
<b>Lagerung</b>	Aliquotieren und bei -20°C lagern (12 Monate haltbar).Frost/Tau-Zyklen vermeiden.
<b>Versand</b>	Eisbeutel
<b>Puffer</b>	PBS, 50 % Glycerin, 0,05 % Proclin 300, 0,05 % Schutzprotein
<b>Aufreinigung</b>	Protein A

**Anwendung**

<b>Verdünnungsverhältnis</b>	WB 1:1000-1:5000,IHC 1:200-1:1000,ICC/IF 1:200-1:1000,ELISA 1:5000-1:20000,IP 1:50-1:200
<b>Molekulargewicht</b>	Calculated MW:44kD;Observed MW:28kD

**Antigen-Informationen**

<b>Genname</b>	SIRT3
<b>Alternative Namen</b>	SIRT3;SIR2L3;NAD-dependent protein deacetylase sirtuin-3;mitochondrial;hSIRT3;Regulatory protein SIR2 homolog 3;SIR2-like protein 3
<b>Gen-ID</b>	23410.0
<b>SwissProt ID</b>	Q9NTG7
<b>Immunogen</b>	Ein synthetisches Peptid des humanen SIRT3

**Hintergrund**

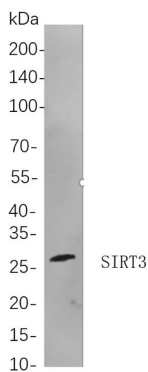
Zelllokalisierung: Mitochondrienmatrix. Dieses Gen kodiert für ein Mitglied der Sirtuin-Proteinfamilie, homolog zum Hefe-

Protein Sir2. Mitglieder der Sirtuin-Familie zeichnen sich durch eine Sirtuin-Kerndomäne aus und werden in vier Klassen eingeteilt. Die Funktionen humaner Sirtuine sind noch nicht vollständig aufgeklärt; Hefe-Sirtuin-Proteine regulieren jedoch bekanntermaßen die epigenetische Genstilllegung und unterdrücken die rDNA-Rekombination. Studien deuten darauf hin, dass humane Sirtuine als intrazelluläre regulatorische Proteine mit Mono-ADP-Ribosyltransferase-Aktivität fungieren könnten. Das von diesem Gen kodierte Protein gehört zur Klasse I der Sirtuin-Familie. Für dieses Gen wurden zwei alternativ gespleißte Transkriptvarianten beschrieben, die für unterschiedliche Proteine kodieren. [bereitgestellt von RefSeq, Juli 2008]

## Forschungsbereich

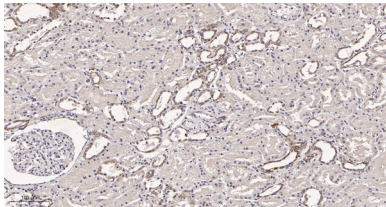
-

## Bilddaten



Western-Blot-Analyse von Lysaten aus U-14

-Zellen unter Verwendung des monoklonalen Kaninchen-Antikörpers SIRT3. Zum Nachweis des Antikörpers wurde ein HRP-konjugierter Ziegen-Anti-Kaninchen-IgG-Antikörper verwendet.



Immunohistochemische Analyse von in Paraffin eingebettetem menschlichem Nierengewebe. 1. Der monoklonale Kaninchen-Antikörper gegen SIRT3 wurde 1:200 verdünnt (4 °C, über Nacht). 2. Zur Antikörper-Retrieval wurde EDTA (pH 9,0) verwendet (>98 °C, 20 min). 3. Der Sekundärantikörper wurde 1:200 verdünnt (Raumtemperatur, 30 min).