

**Produktname: NDUF53 Kaninchen-monoklonaler Antikörper****Katalog-Nr.: AMRe21473**

Nur für Forschungszwecke.

**Zusammenfassung**

<b>Beschreibung</b>	Rekombinanter monoklonaler Kaninchenantikörper
<b>Host</b>	Kaninchen
<b>Anwendung</b>	WB,IHC,ICC/IF,ELISA,IP
<b>Reaktivität</b>	Mensch, Maus, Ratte
<b>Konjugation</b>	Unkonjugiert
<b>Modifikation</b>	Unverändert
<b>Isotyp</b>	IgG,Kappa
<b>Klonalität</b>	Monoklonal
<b>Form</b>	Flüssig
<b>Konzentration</b>	0,3 mg/ml. Die Konzentration dieses Produkts kann chargenabhängig sein.
<b>Lagerung</b>	Aliquotieren und bei -20°C lagern (12 Monate haltbar).Frost/Tau-Zyklen vermeiden.
<b>Versand</b>	Eisbeutel
<b>Puffer</b>	PBS, 50 % Glycerin, 0,05 % Proclin 300, 0,05 % Schutzprotein
<b>Aufreinigung</b>	Protein A

**Anwendung**

<b>Verdünnungsverhältnis</b>	WB 1:500-1:2000,IHC 1:200-1:1000,ICC/IF 1:200-1:1000,ELISA 1:5000-1:20000,IP 1:50-1:200
<b>Molekulargewicht</b>	Calculated MW:30kD;Observed MW:30kD

**Antigen-Informationen**

<b>Genname</b>	NDUF53
<b>Alternative Namen</b>	NDUF53;NADH dehydrogenase [ubiquinone] iron-sulfur protein 3;mitochondrial;Complex I-30kD;CI-30kD;NADH-ubiquinone oxidoreductase 30 kDa subunit
<b>Gen-ID</b>	4722.0
<b>SwissProt ID</b>	O75489
<b>Immunogen</b>	Ein synthetisches Peptid des humanen NDUF53

**Hintergrund**

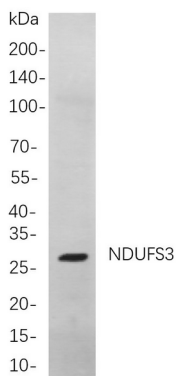
Zelllokalisierung: Innere Mitochondrienmembran. Dieses Gen kodiert eine der Eisen-Schwefel-Protein-Komponenten (IP) der

mitochondrialen NADH:Ubichinon-Oxidoreduktase (Komplex I). Mutationen in diesem Gen sind mit dem Leigh-Syndrom assoziiert, das auf einem Mangel des mitochondrialen Komplexes I beruht. [bereitgestellt von RefSeq, April 2009]

## Forschungsbereich

-

## Bilddaten



Western-Blot-Analyse von Lysaten aus HeLa-Zellen

unter Verwendung des monoklonalen Kaninchen-Antikörpers NDUF3. Zum Nachweis des Antikörpers wurde ein HRP-konjugierter Ziegen-Anti-Kaninchen-IgG-Antikörper eingesetzt.