

Produktname: GRP78/BiP Kaninchen-monoklonaler Antikörper**Katalog-Nr.: AMRe21472**

Nur für Forschungszwecke.

Zusammenfassung

| | |
|----------------------|---|
| Beschreibung | Rekombinanter monoklonaler Kaninchenantikörper |
| Host | Kaninchen |
| Anwendung | WB,IHC,ICC/IF,ELISA,IP |
| Reaktivität | Mensch, Maus, Ratte |
| Konjugation | Unkonjugiert |
| Modifikation | Unverändert |
| Isotyp | IgG,Kappa |
| Klonalität | Monoklonal |
| Form | Flüssig |
| Konzentration | 0,3 mg/ml. Die Konzentration dieses Produkts kann chargenabhängig sein. |
| Lagerung | Aliquotieren und bei -20°C lagern (12 Monate haltbar).Frost/Tau-Zyklen vermeiden. |
| Versand | Eisbeutel |
| Puffer | PBS, 50 % Glycerin, 0,05 % Proclin 300, 0,05 % Schutzprotein |
| Aufreinigung | Protein A |

Anwendung

| | |
|------------------------------|--|
| Verdünnungsverhältnis | WB 1:1000-1:5000,IHC 1:200-1:1000,ICC/IF 1:200-1:1000,ELISA 1:5000-1:20000,IP 1:50-1:200 |
| Molekulargewicht | Calculated MW:72kD;Observed MW:78kD |

Antigen-Informationen

| | |
|--------------------------|--|
| Genname | HSPA5 GRP78 78 kDa glucose-regulated protein;GRP-78;Endoplasmic reticulum lumenal Ca ₂₊ -binding |
| Alternative Namen | protein grp78;Heat shock 70 kDa protein 5;Immunoglobulin heavy chain-binding protein;BiP; |
| Gen-ID | 3309.0 |
| SwissProt ID | P11021 |
| Immunogen | Ein synthetisches Peptid des humanen GRP78 BiP |

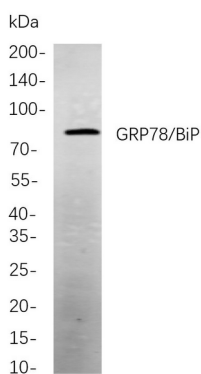
Hintergrund

Zelllokalisierung: Zytoplasma. Das von diesem Gen kodierte Protein gehört zur Familie der Hitzeschockproteine 70 (HSP70). Es ist im Lumen des endoplasmatischen Retikulums (ER) lokalisiert und an der Faltung und dem Zusammenbau von Proteinen im ER beteiligt. Da dieses Protein mit vielen ER-Proteinen interagiert, spielt es möglicherweise eine Schlüsselrolle bei der Überwachung des Proteintransports durch die Zelle. [bereitgestellt von RefSeq, Sep 2010]

Forschungsbereich

-

Bilddaten



Western-Blot-Analyse von Lysaten aus C6-Zellen unter Verwendung des monoklonalen Kaninchen-Antikörpers GRP78/BiP. Zum Nachweis des Antikörpers wurde ein HRP-konjugierter Ziegen-Anti-Kaninchen-IgG-Antikörper verwendet.