

Produktname: TUBA1B Kaninchen-monoklonaler Antikörper**Katalog-Nr.: AMRe21467**

Nur für Forschungszwecke.

Zusammenfassung

Beschreibung	Rekombinanter monoklonaler Kaninchenantikörper
Host	Kaninchen
Anwendung	WB,IHC,ICC/IF,ELISA,IP
Reaktivität	Mensch, Maus, Ratte
Konjugation	Unkonjugiert
Modifikation	Unverändert
Isotyp	IgG,Kappa
Klonalität	Monoklonal
Form	Flüssig
Konzentration	0,3 mg/ml. Die Konzentration dieses Produkts kann chargenabhängig sein.
Lagerung	Aliquotieren und bei -20°C lagern (12 Monate haltbar).Frost/Tau-Zyklen vermeiden.
Versand	Eisbeutel
Puffer	PBS, 50 % Glycerin, 0,05 % Proclin 300, 0,05 % Schutzprotein
Aufreinigung	Protein A

Anwendung

Verdünnungsverhältnis	WB 1:1000-1:5000,IHC 1:200-1:1000,ICC/IF 1:200-1:1000,ELISA 1:5000-1:20000,IP 1:50-1:200
Molekulargewicht	Calculated MW:50kD;Observed MW:50kD

Antigen-Informationen

Genname	TUBA1B
Alternative Namen	Tubulin alpha-1B chain;Alpha-tubulin ubiquitous;Tubulin K-alpha-1;Tubulin alpha-ubiquitous chain;
Gen-ID	7277.0
SwissProt ID	P68363
Immunogen	Ein synthetisches Peptid des humanen TUBA1B

Hintergrund

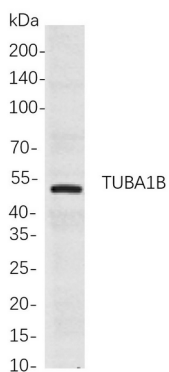
Zelllokalisierung: Zytoplasma. Funktion: Tubulin ist der Hauptbestandteil von Mikrotubuli. Es bindet zwei Mol GTP, eines an

einer austauschbaren Stelle der β -Kette und eines an einer nicht austauschbaren Stelle der α -Kette. Posttranslationale Modifikation (PTM): Durchläuft einen Tyrosinierungs-/Detyrosinierungszyklus, die zyklische Abspaltung und Wiederanlagerung eines C-terminalen Tyrosinrests durch die Enzyme Tubulin-Tyrosin-Carboxypeptidase (TTCP) bzw. Tubulin-Tyrosin-Ligase (TTL). Ähnlichkeit: Gehört zur Tubulin-Familie. Untereinheit: Dimer aus α - und β -Kette.

Forschungsbereich

-

Bilddaten



Western-Blot-Analyse von Lysaten aus HeLa-Zellen

unter Verwendung des monoklonalen Kaninchen-Antikörpers TUBA1B. Zum Nachweis des Antikörpers wurde ein HRP-konjugierter Ziegen-Anti-Kaninchen-IgG-Antikörper verwendet.