

Produktname: Zytokeratin 8 Kaninchen-monoklonaler Antikörper**Katalog-Nr.: AMRe21465**

Nur für Forschungszwecke.

Zusammenfassung

Beschreibung	Rekombinanter monoklonaler Kaninchenantikörper
Host	Kaninchen
Anwendung	WB,IHC,ICC/IF,ELISA,IP
Reaktivität	Mensch, Maus, Ratte
Konjugation	Unkonjugiert
Modifikation	Unverändert
Isotyp	IgG,Kappa
Klonalität	Monoklonal
Form	Flüssig
Konzentration	0,3 mg/ml. Die Konzentration dieses Produkts kann chargenabhängig sein.
Lagerung	Aliquotieren und bei -20°C lagern (12 Monate haltbar).Frost/Tau-Zyklen vermeiden.
Versand	Eisbeutel
Puffer	PBS, 50 % Glycerin, 0,05 % Proclin 300, 0,05 % Schutzprotein
Aufreinigung	Protein A

Anwendung

Verdünnungsverhältnis	WB 1:1000-1:5000,IHC 1:200-1:1000,ICC/IF 1:200-1:1000,ELISA 1:5000-1:20000,IP 1:50-1:200
Molekulargewicht	Calculated MW:54kD;Observed MW:54kD

Antigen-Informationen

Genname	KRT8 CYK8
Alternative Namen	CARD2;CK 8;CK-8;CK8;CYK8;CYKER;Cytokeratin endo A;Cytokeratin-8;DreK8;EndoA;K2C8;K2C8_HUMAN;K8;Keratin 8;Keratin type II cytoskeletal 8;Keratin, type II cytoskeletal 8;Keratin-8;KO;Krt 2.8;KRT8;MGC118110;MGC174782;MGC53564;MGC85764;sb:cb186;Type-II keratin Kb8
Gen-ID	3856.0
SwissProt ID	P05787
Immunogen	Ein synthetisches Peptid, das dem Zielprotein entspricht

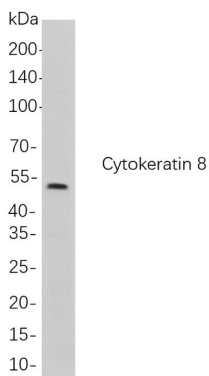
Hintergrund

Zelllokalisierung: Zytoplasma. Keratin 8 (KRT8) Homo sapiens. Dieses Gen gehört zur Keratinfamilie Typ II und ist auf dem langen Arm von Chromosom 12 lokalisiert. Keratine vom Typ I und Typ II bilden im Zytoplasma von Epithelzellen intermediäre Filamente. Das Genprodukt dimerisiert typischerweise mit Keratin 18 und bildet so ein intermediäres Filament in einschichtigen Epithelzellen. Dieses Protein trägt zur Aufrechterhaltung der zellulären Struktur bei und ist zudem an der Signaltransduktion und Zelldifferenzierung beteiligt. Mutationen in diesem Gen verursachen kryptogene Leberzirrhose. Es wurden alternativ gespleißte Transkriptvarianten für dieses Gen gefunden. [bereitgestellt von RefSeq, Jan. 2012]

Forschungsbereich

-

Bilddaten



Western-Blot-Analyse von Lysaten aus HeLa-Zellen

unter Verwendung eines monoklonalen Kaninchen-Antikörpers gegen Cytokeratin 8. Zum Nachweis des Antikörpers wurde ein HRP-konjugierter Ziegen-Anti-Kaninchen-IgG-Antikörper verwendet.