

Produktname: Zytokeratin 18 Kaninchen-monoklonaler Antikörper**Katalog-Nr.: AMRe21458**

Nur für Forschungszwecke.

Zusammenfassung

Beschreibung	Rekombinanter monoklonaler Kaninchenantikörper
Host	Kaninchen
Anwendung	WB,IHC,ICC/IF,ELISA,IP
Reaktivität	Mensch, Maus, Ratte
Konjugation	Unkonjugiert
Modifikation	Unverändert
Isotyp	IgG,Kappa
Klonalität	Monoklonal
Form	Flüssig
Konzentration	0,3 mg/ml. Die Konzentration dieses Produkts kann chargenabhängig sein.
Lagerung	Aliquotieren und bei -20°C lagern (12 Monate haltbar).Frost/Tau-Zyklen vermeiden.
Versand	Eisbeutel
Puffer	PBS, 50 % Glycerin, 0,05 % Proclin 300, 0,05 % Schutzprotein
Aufreinigung	Protein A

Anwendung

Verdünnungsverhältnis	WB 1:1000-1:5000,IHC 1:2000-1:5000,ICC/IF 1:200-1:1000,ELISA 1:5000-1:20000,IP 1:50-1:200
Molekulargewicht	Calculated MW:48kD;Observed MW:48kD

Antigen-Informationen

Genname	KRT18
Alternative Namen	KRT18;CYK18;PIG46;Keratin, type I cytoskeletal 18;Cell proliferation-inducing gene 46 protein;Cytokeratin-18;CK-18;Keratin-18;K18
Gen-ID	3875.0
SwissProt ID	P05783
Immunogen	Ein synthetisches Peptid des humanen Cytokeratins 18

Hintergrund

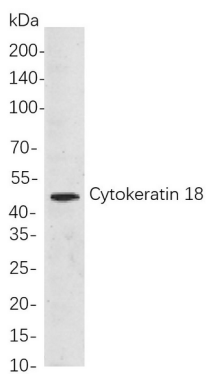
Zelllokalisierung: Zytoplasma. KRT18 kodiert für die Typ-I-Intermediärfilamentkette Keratin 18. Keratin 18 und sein

Filamentpartner Keratin 8 gehören zu den am häufigsten vorkommenden Mitgliedern der Intermediärfilament-Genfamilie. Sie werden in einschichtigen Epithelgeweben des Körpers exprimiert. Mutationen in diesem Gen wurden mit kryptogener Leberzirrhose in Verbindung gebracht. Für dieses Gen wurden zwei Transkriptvarianten gefunden, die für dasselbe Protein kodieren. [bereitgestellt von RefSeq, Juli 2008]

Forschungsbereich

-

Bilddaten



Western-Blot-Analyse von Lysaten aus HepG2-Zellen

unter Verwendung eines monoklonalen Kaninchen-Antikörpers gegen Cytokeratin 18. Zum Nachweis des Antikörpers wurde ein HRP-konjugierter Ziegen-Anti-Kaninchen-IgG-Antikörper verwendet.