

**Produktname: HP1 $\alpha$  Kaninchen-monoklonaler Antikörper****Katalog-Nr.: AMRe21444**

Nur für Forschungszwecke.

**Zusammenfassung**

<b>Beschreibung</b>	Rekombinanter monoklonaler Kaninchenantikörper
<b>Host</b>	Kaninchen
<b>Anwendung</b>	WB,IHC,ICC/IF,ELISA,IP
<b>Reaktivität</b>	Mensch, Maus, Ratte
<b>Konjugation</b>	Unkonjugiert
<b>Modifikation</b>	Unverändert
<b>Isotyp</b>	IgG,Kappa
<b>Klonalität</b>	Monoklonal
<b>Form</b>	Flüssig
<b>Konzentration</b>	0,3 mg/ml. Die Konzentration dieses Produkts kann chargenabhängig sein.
<b>Lagerung</b>	Aliquotieren und bei -20°C lagern (12 Monate haltbar).Frost/Tau-Zyklen vermeiden.
<b>Versand</b>	Eisbeutel
<b>Puffer</b>	PBS, 50 % Glycerin, 0,05 % Proclin 300, 0,05 % Schutzprotein
<b>Aufreinigung</b>	Protein A

**Anwendung**

<b>Verdünnungsverhältnis</b>	WB 1:1000-1:5000,IHC 1:400-1:2000,ICC/IF 1:200-1:1000,ELISA 1:5000-1:20000,IP 1:50-1:200
<b>Molekulargewicht</b>	Calculated MW:22kD;Observed MW:22kD

**Antigen-Informationen**

<b>Genname</b>	CBX5 HP1A
<b>Alternative Namen</b>	Chromobox protein homolog 5;Antigen p25;Heterochromatin protein 1 homolog alpha;HP1 alpha;
<b>Gen-ID</b>	23468.0
<b>SwissProt ID</b>	P45973
<b>Immunogen</b>	Ein synthetisches Peptid des humanen HP1-alpha

**Hintergrund**

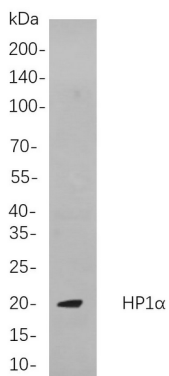
Zelllokalisierung: Zellkern. Dieses Gen kodiert für ein hochkonserviertes Nicht-Histon-Protein, das zur Familie der

Heterochromatin-Proteine gehört. Das Protein ist im Heterochromatin angereichert und mit Zentromeren assoziiert. Es besitzt eine einzelne N-terminale Chromodomäne, die über methylierte Lysinreste an Histonproteine binden kann, sowie eine C-terminale Chromo-Shadow-Domäne (CSD), die für die Homodimerisierung und Interaktion mit verschiedenen Chromatin-assoziierten Nicht-Histon-Proteinen verantwortlich ist. Das kodierte Produkt ist durch Interaktion mit essentiellen Kinetochor-Proteinen an der Bildung eines funktionsfähigen Kinetochors beteiligt. Das Gen besitzt ein Pseudogen auf Chromosom 3. Es wurden mehrere alternativ gespleißte Varianten identifiziert, die für dasselbe Protein kodieren. [bereitgestellt von RefSeq, Juli 2008]

## Forschungsbereich

-

## Bilddaten



Western-Blot-Analyse von Lysaten aus 3T3-L1-Zellen

unter Verwendung des monoklonalen Kaninchen-Antikörpers HP1α. Zum Nachweis des Antikörpers wurde ein HRP-konjugierter Ziegen-Anti-Kaninchen-IgG-Antikörper eingesetzt.