

**Produktname: CD38 Kaninchen-monoklonaler Antikörper****Katalog-Nr.: AMRe21443**

Nur für Forschungszwecke.

**Zusammenfassung**

<b>Beschreibung</b>	Rekombinanter monoklonaler Kaninchenantikörper
<b>Host</b>	Kaninchen
<b>Anwendung</b>	WB,IHC,ICC/IF,ELISA,IP
<b>Reaktivität</b>	Mensch, Maus, Ratte
<b>Konjugation</b>	Unkonjugiert
<b>Modifikation</b>	Unverändert
<b>Isotyp</b>	IgG,Kappa
<b>Klonalität</b>	Monoklonal
<b>Form</b>	Flüssig
<b>Konzentration</b>	0,3 mg/ml. Die Konzentration dieses Produkts kann chargenabhängig sein.
<b>Lagerung</b>	Aliquotieren und bei -20°C lagern (12 Monate haltbar).Frost/Tau-Zyklen vermeiden.
<b>Versand</b>	Eisbeutel
<b>Puffer</b>	PBS, 50 % Glycerin, 0,05 % Proclin 300, 0,05 % Schutzprotein
<b>Aufreinigung</b>	Protein A

**Anwendung**

<b>Verdünnungsverhältnis</b>	WB 1:1000-1:5000,IHC 1:200-1:1000,ICC/IF 1:200-1:1000,ELISA 1:5000-1:20000,IP 1:50-1:200
<b>Molekulargewicht</b>	Calculated MW:34kD;Observed MW:45kD

**Antigen-Informationen**

<b>Genname</b>	CD38
<b>Alternative Namen</b>	CD38;ADP-ribosyl cyclase 1;Cyclic ADP-ribose hydrolase 1;cADPr hydrolase 1;T10;CD antigen CD38
<b>Gen-ID</b>	952.0
<b>SwissProt ID</b>	P28907
<b>Immunogen</b>	Ein synthetisches Peptid des humanen CD38

**Hintergrund**

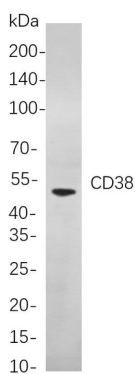
Zelllokalisierung: Membran. Das von diesem Gen kodierte Protein ist ein nicht-linienbeschränktes Typ-II-Transmembran-

Glykoprotein, das cyclisches Adenosin-5'-diphosphat-Ribose (cAMP-Ribose), einen intrazellulären Calciumionen-mobilisierenden Botenstoff, synthetisiert und hydrolysiert. Die Freisetzung von löslichem Protein und die Internalisierungsfähigkeit des membrangebundenen Proteins deuten auf extra- und intrazelluläre Funktionen hin. Dieses Protein besitzt einen N-terminalen cytoplasmatischen Schwanz, eine einzelne Membran-spannende Domäne und eine C-terminale extrazelluläre Region mit vier N-Glykosylierungsstellen. Kristallstrukturanalysen zeigen, dass das funktionelle Molekül ein Dimer ist, dessen zentraler Bereich das katalytische Zentrum enthält. Es wird als prognostischer Marker für Patienten mit chronischer lymphatischer Leukämie verwendet. Alternatives Spleißen führt zu mehreren Transkriptvarianten. [bereitgestellt von RefSeq, Sep 2015]

## Forschungsbereich

-

## Bilddaten



Western-Blot-Analyse von Lysaten aus Milzzellen der Maus

unter Verwendung des monoklonalen Kaninchen-Antikörpers CD38. Zum Nachweis des Antikörpers wurde ein HRP-konjugierter Ziegen-Anti-Kaninchen-IgG-Antikörper eingesetzt.