

Produktname: Paxillin Kaninchen-monoklonaler Antikörper**Katalog-Nr.: AMRe21430**

Nur für Forschungszwecke.

Zusammenfassung

Beschreibung	Rekombinanter monoklonaler Kaninchenantikörper
Host	Kaninchen
Anwendung	WB,IHC,ICC/IF,ELISA,IP
Reaktivität	Mensch, Maus, Ratte
Konjugation	Unkonjugiert
Modifikation	Unverändert
Isotyp	IgG,Kappa
Klonalität	Monoklonal
Form	Flüssig
Konzentration	0,3 mg/ml. Die Konzentration dieses Produkts kann chargenabhängig sein.
Lagerung	Aliquotieren und bei -20°C lagern (12 Monate haltbar).Frost/Tau-Zyklen vermeiden.
Versand	Eisbeutel
Puffer	PBS, 50 % Glycerin, 0,05 % Proclin 300, 0,05 % Schutzprotein
Aufreinigung	Protein A

Anwendung

Verdünnungsverhältnis	WB 1:1000-1:5000,IHC 1:1000-1:4000,ICC/IF 1:200-1:1000,ELISA 1:5000-1:20000,IP 1:50-1:200
Molekulargewicht	Calculated MW:68kD;Observed MW:68kD

Antigen-Informationen

Genname	PXN
Alternative Namen	PXN;Paxillin
Gen-ID	5829.0
SwissProt ID	P49023
Immunogen	Ein synthetisches Peptid, das dem Zielprotein entspricht

Hintergrund

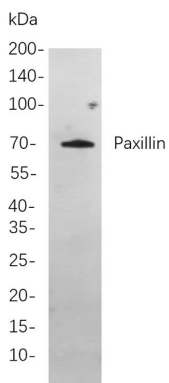
Zelllokalisierung: Zytoplasma. Dieses Gen kodiert ein Zytoskelettprotein, das an der Aktinmembranverankerung an Stellen der Zelladhäsion an die extrazelluläre Matrix (fokale Adhäsion) beteiligt ist. Für dieses Gen wurden alternativ gespleißte

Transkriptvarianten beschrieben, die verschiedene Isoformen kodieren. Diese Isoformen weisen unterschiedliche Expressionsmuster sowie unterschiedliche biochemische und physiologische Eigenschaften auf (PMID:9054445). [bereitgestellt von RefSeq, Aug. 2011]

Forschungsbereich

-

Bilddaten



Western-Blot-Analyse von Lysaten aus HeLa-Zellen

unter Verwendung des monoklonalen Kaninchen-Antikörpers Paxillin. Zum Nachweis des Antikörpers wurde ein HRP-konjugierter Ziegen-Anti-Kaninchen-IgG-Antikörper eingesetzt.