

**Produktname: Rad51 Kaninchen-monoklonaler Antikörper****Katalog-Nr.: AMRe21428**

Nur für Forschungszwecke.

**Zusammenfassung**

<b>Beschreibung</b>	Rekombinanter monoklonaler Kaninchenantikörper
<b>Host</b>	Kaninchen
<b>Anwendung</b>	WB,ICC/IF,ELISA,IP
<b>Reaktivität</b>	Mensch, Maus, Ratte
<b>Konjugation</b>	Unkonjugiert
<b>Modifikation</b>	Unverändert
<b>Isotyp</b>	IgG,Kappa
<b>Klonalität</b>	Monoklonal
<b>Form</b>	Flüssig
<b>Konzentration</b>	0,3 mg/ml. Die Konzentration dieses Produkts kann chargenabhängig sein.
<b>Lagerung</b>	Aliquotieren und bei -20°C lagern (12 Monate haltbar).Frost/Tau-Zyklen vermeiden.
<b>Versand</b>	Eisbeutel
<b>Puffer</b>	PBS, 50 % Glycerin, 0,05 % Proclin 300, 0,05 % Schutzprotein
<b>Aufreinigung</b>	Protein A

**Anwendung**

<b>Verdünnungsverhältnis</b>	WB 1:1000-1:5000,ICC/IF 1:200-1:1000,ELISA 1:5000-1:20000,IP 1:50-1:200
<b>Molekulargewicht</b>	Calculated MW:37kD;Observed MW:37kD

**Antigen-Informationen**

<b>Genname</b>	RAD51
<b>Alternative Namen</b>	RAD51;RAD51A;RECA;DNA repair protein RAD51 homolog 1;HsRAD51;hRAD51;RAD51 homolog A
<b>Gen-ID</b>	5888.0
<b>SwissProt ID</b>	Q06609
<b>Immunogen</b>	Ein synthetisches Peptid des humanen Rad51

**Hintergrund**

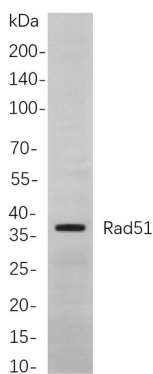
Zelllokalisierung: Zytoplasma, Zellkern. Das von diesem Gen kodierte Protein gehört zur RAD51-Proteinfamilie. Mitglieder der

RAD51-Familie weisen eine hohe Ähnlichkeit zum bakteriellen RecA und dem Rad51 von *Saccharomyces cerevisiae* auf und sind bekanntermaßen an der homologen Rekombination und DNA-Reparatur beteiligt. Dieses Protein kann mit dem einzelsträngigen DNA-bindenden Protein RPA und RAD52 interagieren und spielt vermutlich eine Rolle bei der homologen DNA-Paarung und dem Strangtransfer. Es interagiert außerdem mit BRCA1 und BRCA2, was für die zelluläre Antwort auf DNA-Schäden von Bedeutung sein könnte. BRCA2 reguliert sowohl die intrazelluläre Lokalisierung als auch die DNA-Bindungsfähigkeit dieses Proteins. Der Verlust dieser Kontrollmechanismen nach BRCA2-Inaktivierung könnte ein Schlüsselfaktor für genomische Instabilität und Tumorentstehung sein. Für dieses Gen wurden mehrere Transkriptvarianten gefunden, die für verschiedene Isoformen kodieren. [bereitgestellt von RefSeq, Aug. 2009]

## Forschungsbereich

-

## Bilddaten



Western-Blot-Analyse von Lysaten aus C6

-Zellen unter Verwendung des monoklonalen Kaninchen-Antikörpers Rad51. Zum Nachweis des Antikörpers wurde ein HRP-konjugierter Ziegen-Anti-Kaninchen-IgG-Antikörper verwendet.