

Produktname: PRKACA Kaninchen-monoklonaler Antikörper**Katalog-Nr.: AMRe21423**

Nur für Forschungszwecke.

Zusammenfassung

Beschreibung	Rekombinanter monoklonaler Kaninchenantikörper
Host	Kaninchen
Anwendung	WB,IHC,ICC/IF,ELISA,IP
Reaktivität	Mensch, Maus, Ratte
Konjugation	Unkonjugiert
Modifikation	Unverändert
Isotyp	IgG,Kappa
Klonalität	Monoklonal
Form	Flüssig
Konzentration	0,3 mg/ml. Die Konzentration dieses Produkts kann chargenabhängig sein.
Lagerung	Aliquotieren und bei -20°C lagern (12 Monate haltbar).Frost/Tau-Zyklen vermeiden.
Versand	Eisbeutel
Puffer	PBS, 50 % Glycerin, 0,05 % Proclin 300, 0,05 % Schutzprotein
Aufreinigung	Protein A

Anwendung

Verdünnungsverhältnis	WB 1:1000-1:5000,IHC 1:2000-1:10000,ICC/IF 1:200-1:1000,ELISA 1:5000-1:20000,IP 1:50-1:200
Molekulargewicht	Calculated MW:40kD;Observed MW:40kD

Antigen-Informationen

Genname	PRKACA
Alternative Namen	PRKACA;PKACA;cAMP-dependent protein kinase catalytic subunit alpha;PKA C-alpha
Gen-ID	5566.0
SwissProt ID	P17612
Immunogen	Ein synthetisches Peptid, das dem Zielprotein entspricht

Hintergrund

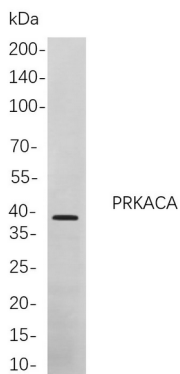
Zelllokalisierung: Zytoplasma, Membran. Dieses Gen kodiert eine der katalytischen Untereinheiten der Proteinkinase A, die in ihrer inaktiven Form als tetrameres Holoenzym mit zwei regulatorischen und zwei katalytischen Untereinheiten vorliegt. cAMP

bewirkt die Dissoziation des inaktiven Holoenzym in ein Dimer aus regulatorischen Untereinheiten, die an vier cAMP-Moleküle gebunden sind, und zwei freien monomeren katalytischen Untereinheiten. Beim Menschen wurden vier verschiedene regulatorische und drei katalytische Untereinheiten identifiziert. Die cAMP-abhängige Phosphorylierung von Proteinen durch die Proteinkinase A ist für viele zelluläre Prozesse, einschließlich Differenzierung, Proliferation und Apoptose, von Bedeutung. Die konstitutive Aktivierung dieses Gens, verursacht entweder durch somatische Mutationen oder genomische Duplikationen von Regionen, die dieses Gen umfassen, wurde mit Hyperplasien und Adenomen der Nebennierenrinde in Verbindung gebracht und steht im Zusammenhang mit dem Corticotropin-unabhängigen Cushing-Syndrom.

Forschungsbereich

-

Bilddaten



Western-Blot-Analyse von Lysaten aus HeLa-Zellen

unter Verwendung des monoklonalen Kaninchen-Antikörpers PRKACA. Zum Nachweis des Antikörpers wurde ein HRP-konjugierter Ziegen-Anti-Kaninchen-IgG-Antikörper eingesetzt.