

**Produktname: IKK  $\alpha/\beta$  Kaninchen-monoklonaler Antikörper****Katalog-Nr.: AMRe21420**

Nur für Forschungszwecke.

**Zusammenfassung**

<b>Beschreibung</b>	Rekombinanter monoklonaler Kaninchenantikörper
<b>Host</b>	Kaninchen
<b>Anwendung</b>	WB,IHC,ICC/IF,ELISA,IP
<b>Reaktivität</b>	Mensch, Maus, Ratte
<b>Konjugation</b>	Unkonjugiert
<b>Modifikation</b>	Unverändert
<b>Isotyp</b>	IgG,Kappa
<b>Klonalität</b>	Monoklonal
<b>Form</b>	Flüssig
<b>Konzentration</b>	0,3 mg/ml. Die Konzentration dieses Produkts kann chargenabhängig sein.
<b>Lagerung</b>	Aliquotieren und bei -20°C lagern (12 Monate haltbar).Frost/Tau-Zyklen vermeiden.
<b>Versand</b>	Eisbeutel
<b>Puffer</b>	PBS, 50 % Glycerin, 0,05 % Proclin 300, 0,05 % Schutzprotein
<b>Aufreinigung</b>	Protein A

**Anwendung**

<b>Verdünnungsverhältnis</b>	WB 1:1000-1:5000,IHC 1:500-1:2000,ICC/IF 1:200-1:1000,ELISA 1:5000-1:20000,IP 1:50-1:200
<b>Molekulargewicht</b>	Calculated MW:86kD;Observed MW:86kD

**Antigen-Informationen**

<b>Genname</b>	CHUK/IKBKB CHUK;IKKA;TCF16;Inhibitor of nuclear factor kappa-B kinase subunit alpha;I-kappa-B kinase
<b>Alternative Namen</b>	alpha;IKK-A;IKK-alpha;IkBKA;IkappaB kinase;Conserved helix-loop-helix ubiquitous kinase;I-kappa-B kinase 1;IKK1;Nuclear factor NF-kappa-B
<b>Gen-ID</b>	1147;3551
<b>SwissProt ID</b>	O15111;O14920
<b>Immunogen</b>	-

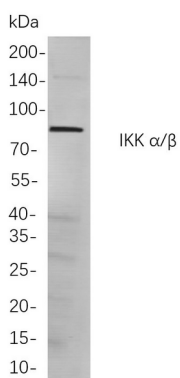
**Hintergrund**

Zelllokalisierung: Zytoplasma, Zellkern. Dieses Gen kodiert ein Mitglied der Serin/Threonin-Proteinkinasefamilie. Das kodierte Protein, eine Komponente eines Zytokin-aktivierten Proteinkomplexes, der den essentiellen Transkriptionsfaktor NF- $\kappa$ B hemmt, phosphoryliert Stellen, die den Abbau des Inhibitors über den Ubiquitinierungsweg auslösen und dadurch den Transkriptionsfaktor aktivieren. [bereitgestellt von RefSeq, Juli 2008]

## Forschungsbereich

-

## Bilddaten



Western-Blot-Analyse von Lysaten aus HEK293-Zellen

unter Verwendung des monoklonalen Kaninchen-Antikörpers IKK  $\alpha/\beta$ . Zum Nachweis des Antikörpers wurde ein HRP-konjugierter Ziegen-Anti-Kaninchen-IgG-Antikörper verwendet.