

Produktname: ITGB6 Kaninchen-monoklonaler Antikörper**Katalog-Nr.: AMRe21417**

Nur für Forschungszwecke.

Zusammenfassung

Beschreibung	Rekombinanter monoklonaler Kaninchenantikörper
Host	Kaninchen
Anwendung	WB,IHC,ICC/IF,ELISA,IP
Reaktivität	Mensch, Maus, Ratte
Konjugation	Unkonjugiert
Modifikation	Unverändert
Isotyp	IgG,Kappa
Klonalität	Monoklonal
Form	Flüssig
Konzentration	0,3 mg/ml. Die Konzentration dieses Produkts kann chargenabhängig sein.
Lagerung	Aliquotieren und bei -20°C lagern (12 Monate haltbar).Frost/Tau-Zyklen vermeiden.
Versand	Eisbeutel
Puffer	PBS, 50 % Glycerin, 0,05 % Proclin 300, 0,05 % Schutzprotein
Aufreinigung	Protein A

Anwendung

Verdünnungsverhältnis	WB 1:1000-1:5000,IHC 1:2000-1:10000,ICC/IF 1:200-1:1000,ELISA 1:5000-1:20000,IP 1:50-1:200
Molekulargewicht	Calculated MW:86kD;Observed MW:86kD

Antigen-Informationen

Genname	ITGB6
Alternative Namen	
Gen-ID	3694.0
SwissProt ID	P18564
Immunogen	Ein synthetisches Peptid des menschlichen ITGB6

Hintergrund

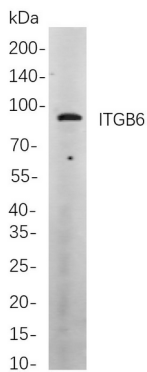
Zelllokalisierung: Membran. Dieses Gen kodiert für ein Protein, das zur Integrin-Superfamilie gehört. Mitglieder dieser Familie sind Adhäsionsrezeptoren, die an der Signalübertragung von der extrazellulären Matrix zur Zelle beteiligt sind. Integrine sind

heterodimere integrale Membranproteine, die aus einer α - und einer β -Kette bestehen. Das kodierte Protein bildet ein Dimer mit einer α -Kette, und dieses Heterodimer kann an Liganden wie Fibronectin und den transformierenden Wachstumsfaktor β 1 binden. Alternatives Spleißen führt zu mehreren Transkriptvarianten. [bereitgestellt von RefSeq, Sep. 2013]

Forschungsbereich

-

Bilddaten



Western-Blot-Analyse von Lysaten aus HeLa-Zellen

unter Verwendung des monoklonalen Kaninchen-Antikörpers ITGB6. Zum Nachweis des Antikörpers wurde ein HRP-konjugierter Ziegen-Anti-Kaninchen-IgG-Antikörper eingesetzt.