

Produktname: Zytokeratin 19 Kaninchen-monoklonaler Antikörper**Katalog-Nr.: AMRe21416**

Nur für Forschungszwecke.

Zusammenfassung

| | |
|----------------------|---|
| Beschreibung | Rekombinanter monoklonaler Kaninchenantikörper |
| Host | Kaninchen |
| Anwendung | WB,IHC,ICC/IF,ELISA,IP |
| Reaktivität | Mensch, Maus, Ratte |
| Konjugation | Unkonjugiert |
| Modifikation | Unverändert |
| Isotyp | IgG,Kappa |
| Klonalität | Monoklonal |
| Form | Flüssig |
| Konzentration | 0,3 mg/ml. Die Konzentration dieses Produkts kann chargenabhängig sein. |
| Lagerung | Aliquotieren und bei -20°C lagern (12 Monate haltbar).Frost/Tau-Zyklen vermeiden. |
| Versand | Eisbeutel |
| Puffer | PBS, 50 % Glycerin, 0,05 % Proclin 300, 0,05 % Schutzprotein |
| Aufreinigung | Protein A |

Anwendung

| | |
|------------------------------|--|
| Verdünnungsverhältnis | WB 1:1000-1:5000,IHC 1:400-1:2000,ICC/IF 1:200-1:1000,ELISA 1:5000-1:20000,IP 1:50-1:200 |
| Molekulargewicht | Calculated MW:40kD;Observed MW:40kD |

Antigen-Informationen

| | |
|--------------------------|---|
| Genname | KRT19 |
| Alternative Namen | KRT19;Keratin, type I cytoskeletal 19;Cytokeratin-19;CK-19;Keratin-19;K19 |
| Gen-ID | 3880.0 |
| SwissProt ID | P08727 |
| Immunogen | Ein synthetisches Peptid des humanen Cytokeratins 19 |

Hintergrund

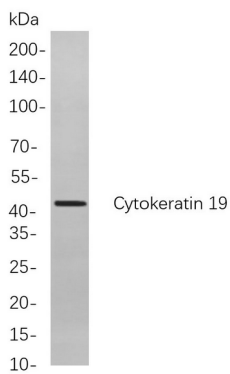
Zelllokalisierung: Zytoplasma. Das von diesem Gen kodierte Protein gehört zur Keratinfamilie. Keratine sind Intermediärfilamentproteine, die für die strukturelle Integrität von Epithelzellen verantwortlich sind und in Zytokeratine und

Haarkeratine unterteilt werden. Die Typ-I-Zytokeratine bestehen aus sauren Proteinen, die in Paaren heterotypischer Keratinketten angeordnet sind. Im Gegensatz zu seinen verwandten Familienmitgliedern ist dieses kleinste bekannte saure Zytokeratin in Epithelzellen nicht mit einem basischen Zytokeratin gepaart. Es wird spezifisch im Periderm exprimiert, der vorübergehenden Oberflächenschicht, die die sich entwickelnde Epidermis umhüllt. Die Typ-I-Zytokeratine sind in einer Region des Chromosoms 17q12-q21 geclustert. [bereitgestellt von RefSeq, Juli 2008]

Forschungsbereich

-

Bilddaten



Western-Blot-Analyse von Lysaten aus K562

-Zellen unter Verwendung eines monoklonalen Kaninchen-Antikörpers gegen Cytokeratin 19. Zum Nachweis des Antikörpers wurde ein HRP-konjugierter Ziegen-Anti-Kaninchen-IgG-Antikörper verwendet.