

Produktname: BMP2 Kaninchen-monoklonaler Antikörper**Katalog-Nr.: AMRe21407**

Nur für Forschungszwecke.

Zusammenfassung

Beschreibung	Rekombinanter monoklonaler Kaninchenantikörper
Host	Kaninchen
Anwendung	WB,IHC,ICC/IF,ELISA,IP
Reaktivität	Mensch, Maus, Ratte
Konjugation	Unkonjugiert
Modifikation	Unverändert
Isotyp	IgG,Kappa
Klonalität	Monoklonal
Form	Flüssig
Konzentration	0,3 mg/ml. Die Konzentration dieses Produkts kann chargenabhängig sein.
Lagerung	Aliquotieren und bei -20°C lagern (12 Monate haltbar).Frost/Tau-Zyklen vermeiden.
Versand	Eisbeutel
Puffer	PBS, 50 % Glycerin, 0,05 % Proclin 300, 0,05 % Schutzprotein
Aufreinigung	Protein A

Anwendung

Verdünnungsverhältnis	WB 1:1000-1:5000,IHC 1:200-1:1000,ICC/IF 1:200-1:1000,ELISA 1:5000-1:20000,IP 1:50-1:200
Molekulargewicht	Calculated MW:45kD,13kD;Observed MW:30kD,13kD

Antigen-Informationen

Genname	BMP2
Alternative Namen	BMP2;BMP2A;Bone morphogenetic protein 2;BMP-2;Bone morphogenetic protein 2A;BMP-2A
Gen-ID	650.0
SwissProt ID	P12643
Immunogen	Rekombinantes Protein des humanen BMP2

Hintergrund

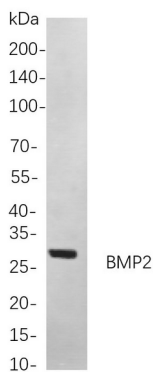
Zelllokalisierung: Sekretiert. Dieses Gen kodiert einen sezernierten Liganden der TGF- β -Superfamilie (Transforming Growth

Factor- β). Liganden dieser Familie binden verschiedene TGF- β -Rezeptoren, was zur Rekrutierung und Aktivierung von SMAD-Transkriptionsfaktoren führt, die die Genexpression regulieren. Das kodierte Präproprotein wird proteolytisch prozessiert, um die einzelnen Untereinheiten des Disulfid-verknüpften Homodimers zu generieren, welches eine Rolle in der Knochen- und Knorpelentwicklung spielt. Die Duplikation einer regulatorischen Region stromabwärts dieses Gens verursacht eine Form der Brachydaktylie, die bei Patienten durch einen fehlgebildeten Zeigefinger und die zweite Zehe gekennzeichnet ist. [bereitgestellt von RefSeq, Juli 2016]

Forschungsbereich

-

Bilddaten



Western-Blot-Analyse von Lysaten aus HeLa-Zellen

unter Verwendung eines monoklonalen BMP2-Kaninchen-Antikörpers. Zum Nachweis des Antikörpers wurde ein HRP-konjugierter Ziegen-Anti-Kaninchen-IgG-Antikörper verwendet.