

Produktname: CD38 Kaninchen-monoklonaler Antikörper**Katalog-Nr.: AMRe21406**

Nur für Forschungszwecke.

Zusammenfassung

Beschreibung	Rekombinanter monoklonaler Kaninchenantikörper
Host	Kaninchen
Anwendung	WB,IHC,ICC/IF,ELISA,IP
Reaktivität	Menschlich
Konjugation	Unkonjugiert
Modifikation	Unverändert
Isotyp	IgG,Kappa
Klonalität	Monoklonal
Form	Flüssig
Konzentration	0,3 mg/ml. Die Konzentration dieses Produkts kann chargenabhängig sein.
Lagerung	Aliquotieren und bei -20°C lagern (12 Monate haltbar).Frost/Tau-Zyklen vermeiden.
Versand	Eisbeutel
Puffer	PBS, 50 % Glycerin, 0,05 % Proclin 300, 0,05 % Schutzprotein
Aufreinigung	Protein A

Anwendung

Verdünnungsverhältnis	WB 1:1000-1:5000,IHC 1:10000-1:30000,ICC/IF 1:200-1:1000,ELISA 1:5000-1:20000,IP 1:50-1:200
Molekulargewicht	Calculated MW:34kD;Observed MW:45-60kD

Antigen-Informationen

Genname	CD38
Alternative Namen	CD38;ADP-ribosyl cyclase 1;Cyclic ADP-ribose hydrolase 1;cADPr hydrolase 1;T10;CD antigen CD38
Gen-ID	952.0
SwissProt ID	P28907
Immunogen	Ein synthetisches Peptid des humanen CD38

Hintergrund

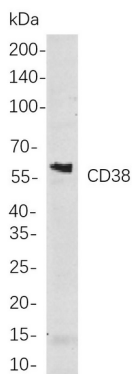
Zelllokalisierung: Membran. Das von diesem Gen kodierte Protein ist ein nicht-linienbeschränktes Typ-II-Transmembran-

Glykoprotein, das cyclisches Adenosin-5'-diphosphat-Ribose (cAMP-Ribose), einen intrazellulären Calciumionen-mobilisierenden Botenstoff, synthetisiert und hydrolysiert. Die Freisetzung von löslichem Protein und die Internalisierungsfähigkeit des membrangebundenen Proteins deuten auf extra- und intrazelluläre Funktionen hin. Dieses Protein besitzt einen N-terminalen cytoplasmatischen Schwanz, eine einzelne Membran-spannende Domäne und eine C-terminale extrazelluläre Region mit vier N-Glykosylierungsstellen. Kristallstrukturanalysen zeigen, dass das funktionelle Molekül ein Dimer ist, dessen zentraler Bereich das katalytische Zentrum enthält. Es wird als prognostischer Marker für Patienten mit chronischer lymphatischer Leukämie verwendet. Alternatives Spleißen führt zu mehreren Transkriptvarianten. [bereitgestellt von RefSeq, Sep 2015]

Forschungsbereich

-

Bilddaten



Western-Blot-Analyse von Lysaten aus THP-1-Zellen

unter Verwendung des monoklonalen Kaninchen-Antikörpers CD38. Zum Nachweis des Antikörpers wurde ein HRP-konjugierter Ziegen-Anti-Kaninchen-IgG-Antikörper eingesetzt.