

**Produktname: CD20 Kaninchen-monoklonaler Antikörper****Katalog-Nr.: AMRe21402**

Nur für Forschungszwecke.

**Zusammenfassung**

<b>Beschreibung</b>	Rekombinanter monoklonaler Kaninchenantikörper
<b>Host</b>	Kaninchen
<b>Anwendung</b>	WB,IHC,ICC/IF,ELISA,IP
<b>Reaktivität</b>	Menschlich
<b>Konjugation</b>	Unkonjugiert
<b>Modifikation</b>	Unverändert
<b>Isotyp</b>	IgG,Kappa
<b>Klonalität</b>	Monoklonal
<b>Form</b>	Flüssig
<b>Konzentration</b>	0,3 mg/ml. Die Konzentration dieses Produkts kann chargenabhängig sein.
<b>Lagerung</b>	Aliquotieren und bei -20°C lagern (12 Monate haltbar).Frost/Tau-Zyklen vermeiden.
<b>Versand</b>	Eisbeutel
<b>Puffer</b>	PBS, 50 % Glycerin, 0,05 % Proclin 300, 0,05 % Schutzprotein
<b>Aufreinigung</b>	Protein A

**Anwendung**

<b>Verdünnungsverhältnis</b>	WB 1:1000-1:5000,IHC 1:500-1:5000,ICC/IF 1:200-1:1000,ELISA 1:5000-1:20000,IP 1:50-1:200
<b>Molekulargewicht</b>	Calculated MW:33kD;Observed MW:36kD

**Antigen-Informationen**

<b>Genname</b>	MS4A1 CD20
<b>Alternative Namen</b>	B-lymphocyte antigen CD20;B-lymphocyte surface antigen B1;Bp35;Leukocyte surface antigen Leu-16;Membrane-spanning 4-domains subfamily A member 1;CD antigen CD20;
<b>Gen-ID</b>	931.0
<b>SwissProt ID</b>	P11836
<b>Immunogen</b>	Ein synthetisches Peptid des humanen CD20

**Hintergrund**

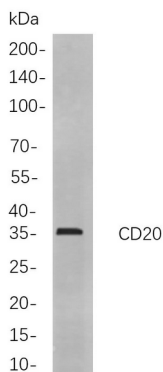
Zelllokalisierung: Membran. Dieses Gen kodiert ein Mitglied der Membran-überspannenden 4A-Genfamilie. Mitglieder dieser

junger Proteinfamilie zeichnen sich durch gemeinsame Strukturmerkmale und ähnliche Intron/Exon-Spleißgrenzen aus und weisen einzigartige Expressionsmuster in hämatopoetischen Zellen und nicht-lymphatischen Geweben auf. Dieses Gen kodiert ein Oberflächenmolekül von B-Lymphozyten, das eine Rolle bei der Entwicklung und Differenzierung von B-Zellen zu Plasmazellen spielt. Dieses Familienmitglied ist auf Chromosom 11q12 lokalisiert, innerhalb einer Gruppe von Familienmitgliedern. Alternatives Spleißen dieses Gens führt zu zwei Transkriptvarianten, die für dasselbe Protein kodieren. [bereitgestellt von RefSeq, Juli 2008]

## Forschungsbereich

-

## Bilddaten



Western-Blot-Analyse von Lysaten aus Raji-Zellen

unter Verwendung des monoklonalen Kaninchen-Antikörpers CD20. Zum Nachweis des Antikörpers wurde ein HRP-konjugierter Ziegen-Anti-Kaninchen-IgG-Antikörper eingesetzt.