

**Produktname: CD4 Kaninchen-monoklonaler Antikörper****Katalog-Nr.: AMRe21401**

Nur für Forschungszwecke.

**Zusammenfassung**

<b>Beschreibung</b>	Rekombinanter monoklonaler Kaninchenantikörper
<b>Host</b>	Kaninchen
<b>Anwendung</b>	WB,IHC,ICC/IF,ELISA,IP
<b>Reaktivität</b>	Menschlich
<b>Konjugation</b>	Unkonjugiert
<b>Modifikation</b>	Unverändert
<b>Isotyp</b>	IgG,Kappa
<b>Klonalität</b>	Monoklonal
<b>Form</b>	Flüssig
<b>Konzentration</b>	0,3 mg/ml. Die Konzentration dieses Produkts kann chargenabhängig sein.
<b>Lagerung</b>	Aliquotieren und bei -20°C lagern (12 Monate haltbar).Frost/Tau-Zyklen vermeiden.
<b>Versand</b>	Eisbeutel
<b>Puffer</b>	PBS, 50 % Glycerin, 0,05 % Proclin 300, 0,05 % Schutzprotein
<b>Aufreinigung</b>	Protein A

**Anwendung**

<b>Verdünnungsverhältnis</b>	WB 1:1000-1:5000,IHC 1:1000-1:5000,ICC/IF 1:200-1:1000,ELISA 1:5000-1:20000,IP 1:50-1:200
<b>Molekulargewicht</b>	Calculated MW:51kD;Observed MW:55kD

**Antigen-Informationen**

<b>Genname</b>	CD4
<b>Alternative Namen</b>	T-cell surface glycoprotein CD4;T-cell surface antigen T4/Leu-3;CD antigen CD4;
<b>Gen-ID</b>	920.0
<b>SwissProt ID</b>	P01730
<b>Immunogen</b>	Ein synthetisches Peptid des menschlichen CD4

**Hintergrund**

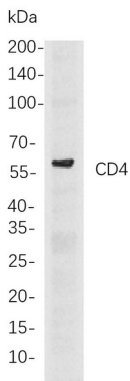
Zelllokalisierung: Membran. CD4-Molekül (CD4) Homo sapiens. Dieses Gen kodiert ein Membranglykoprotein von T-Lymphozyten, das mit MHC-Klasse-II-Antigenen interagiert und zudem als Rezeptor für das humane Immunschwächevirus

(HIV) fungiert. Es wird nicht nur in T-Lymphozyten, sondern auch in B-Zellen, Makrophagen und Granulozyten exprimiert. Darüber hinaus findet es sich in spezifischen Hirnregionen. Das Protein initiiert oder verstärkt die frühe Phase der T-Zell-Aktivierung und könnte als wichtiger Mediator indirekter neuronaler Schäden bei infektiösen und immunvermittelten Erkrankungen des zentralen Nervensystems fungieren. Für dieses Gen wurden mehrere alternativ gespleißte Transkriptvarianten identifiziert, die für verschiedene Isoformen kodieren. [bereitgestellt von RefSeq, Aug. 2010]

## Forschungsbereich

-

## Bilddaten



Western-Blot-Analyse von Lysaten aus THP-1-Zellen

unter Verwendung eines CD4-Kaninchen-mAb. Zum Nachweis des Antikörpers wurde ein HRP-konjugierter Ziegen-Anti-Kaninchen-IgG-Antikörper verwendet.