

Produktname: Catenin δ -1 Kaninchen-monoklonaler Antikörper**Katalog-Nr.: AMRe21399**

Nur für Forschungszwecke.

Zusammenfassung

Beschreibung	Rekombinanter monoklonaler Kaninchenantikörper
Host	Kaninchen
Anwendung	WB,IHC,ICC/IF,ELISA,IP
Reaktivität	Mensch, Maus, Ratte
Konjugation	Unkonjugiert
Modifikation	Unverändert
Isotyp	IgG,Kappa
Klonalität	Monoklonal
Form	Flüssig
Konzentration	0,3 mg/ml. Die Konzentration dieses Produkts kann chargenabhängig sein.
Lagerung	Aliquotieren und bei -20°C lagern (12 Monate haltbar).Frost/Tau-Zyklen vermeiden.
Versand	Eisbeutel
Puffer	PBS, 50 % Glycerin, 0,05 % Proclin 300, 0,05 % Schutzprotein
Aufreinigung	Protein A

Anwendung

Verdünnungsverhältnis	WB 1:1000-1:5000,IHC 1:200-1:1000,ICC/IF 1:200-1:1000,ELISA 1:5000-1:20000,IP 1:50-1:200
Molekulargewicht	Calculated MW:108kD;Observed MW:108kD

Antigen-Informationen

Genname	CTNND1 KIAA0384 Cadherin associated Src substrate;Cadherin-associated Src substrate;CAS;Catenin;cadherin associated protein;delta 1;Catenin delta 1;Catenin delta;Catenin delta-1;CTND1_HUMAN;CTNND 1;CTNND;CTNND1;delta 1 Catenin;KIAA0384;p120;P120 CAS;p120 catenin;P120 CTN;p120;cas;p120;ctn;P120CAS;P120CTN
Alternative Namen	
Gen-ID	1500.0
SwissProt ID	O60716
Immunogen	Ein synthetisches Peptid, das dem Zielprotein entspricht

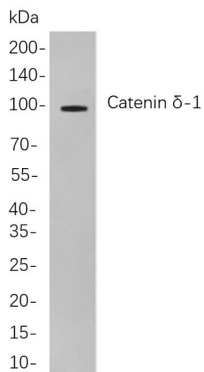
Hintergrund

Zelllokalisierung: Membran. Catenin Delta 1 (CTNND1) Homo sapiens. Dieses Gen kodiert ein Mitglied der Armadillo-Proteinfamilie, die an der Zelladhäsion und Signaltransduktion beteiligt ist. Mehrere Translationsstartcodons und alternatives Spleißen führen zur Translation zahlreicher Isoformen. Die vollständigen Längen der beschriebenen Transkriptvarianten sind noch nicht vollständig aufgeklärt. Es existiert außerdem eine Read-through-Transkription zwischen diesem Gen und dem benachbarten, stromaufwärts gelegenen Thioredoxin-verwandten Transmembranprotein 2 (TMX2)-Gen. [bereitgestellt von RefSeq, Dez. 2010]

Forschungsbereich

-

Bilddaten



Western-Blot-Analyse von Lysaten aus 3T3-L1-Zellen

unter Verwendung eines monoklonalen Kaninchen-Antikörpers gegen Catenin δ -1. Zum Nachweis des Antikörpers wurde ein HRP-konjugierter Ziegen-Anti-Kaninchen-IgG-Antikörper verwendet.