

Produktname: Wilms-Tumor-Protein-Kaninchen-monoklonaler Antikörper**Katalog-Nr.: AMRe21396**

Nur für Forschungszwecke.

Zusammenfassung

Beschreibung	Rekombinanter monoklonaler Kaninchenantikörper
Host	Kaninchen
Anwendung	WB,IHC,ICC/IF,ELISA,IP
Reaktivität	Mensch, Maus, Ratte
Konjugation	Unkonjugiert
Modifikation	Unverändert
Isotyp	IgG,Kappa
Klonalität	Monoklonal
Form	Flüssig
Konzentration	0,3 mg/ml. Die Konzentration dieses Produkts kann chargenabhängig sein.
Lagerung	Aliquotieren und bei -20°C lagern (12 Monate haltbar).Frost/Tau-Zyklen vermeiden.
Versand	Eisbeutel
Puffer	PBS, 50 % Glycerin, 0,05 % Proclin 300, 0,05 % Schutzprotein
Aufreinigung	Protein A

Anwendung

Verdünnungsverhältnis	WB 1:1000-1:5000,IHC 1:1000-1:5000,ICC/IF 1:200-1:1000,ELISA 1:5000-1:20000,IP 1:50-1:200
Molekulargewicht	Calculated MW:55kD;Observed MW:55kD

Antigen-Informationen

Genname	WT1
Alternative Namen	
Gen-ID	7490.0
SwissProt ID	P19544
Immunogen	Ein synthetisches Peptid des humanen WT1

Hintergrund

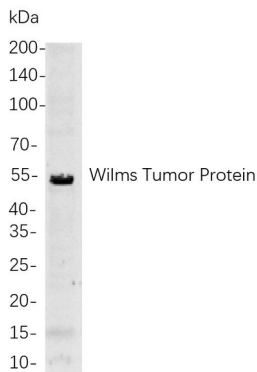
Zelllokalisierung: Zellkern. Dieses Gen kodiert einen Transkriptionsfaktor mit vier Zinkfingermotiven am C-Terminus und einer Prolin/Glutamin-reichen DNA-Bindungsdomäne am N-Terminus. Es spielt eine essenzielle Rolle in der normalen Entwicklung

des Urogenitalsystems und ist bei einer kleinen Untergruppe von Patienten mit Wilms-Tumor mutiert. Das Gen weist ein komplexes gewebespezifisches und polymorphes Imprinting-Muster auf, mit biallelischer und monoallelischer Expression durch die mütterlichen und väterlichen Allele in verschiedenen Geweben. Es wurden mehrere Transkriptvarianten beschrieben. Bei einigen Varianten gibt es Hinweise auf die Verwendung eines Nicht-AUG-(CUG)-Translationsstartcodons stromaufwärts und im Leserahmen mit dem ersten AUG. Die Autoren von PMID:7926762 liefern zudem Hinweise darauf, dass die WT1-mRNA in Mensch und Ratte einer RNA-Editierung unterliegt und dass dieser Prozess gewebespezifisch und entwicklungsabhängig reguliert ist. [bereitgestellt von RefSeq, März 2015]

Forschungsbereich

-

Bilddaten



Western-Blot-Analyse von Lysaten aus Maus-Hodenzellen

unter Verwendung eines monoklonalen Kaninchen-Antikörpers gegen das Wilms-Tumor-Protein. Zum Nachweis des Antikörpers wurde ein HRP-konjugierter Ziegen-Anti-Kaninchen-IgG-Antikörper verwendet.