

**Produktname: Aurora B Kaninchen-monoklonaler Antikörper****Katalog-Nr.: AMRe21394**

Nur für Forschungszwecke.

**Zusammenfassung**

<b>Beschreibung</b>	Rekombinanter monoklonaler Kaninchenantikörper
<b>Host</b>	Kaninchen
<b>Anwendung</b>	WB,IHC,ICC/IF,ELISA,IP
<b>Reaktivität</b>	Menschlich
<b>Konjugation</b>	Unkonjugiert
<b>Modifikation</b>	Unverändert
<b>Isotyp</b>	IgG,Kappa
<b>Klonalität</b>	Monoklonal
<b>Form</b>	Flüssig
<b>Konzentration</b>	0,3 mg/ml. Die Konzentration dieses Produkts kann chargenabhängig sein.
<b>Lagerung</b>	Aliquotieren und bei -20°C lagern (12 Monate haltbar).Frost/Tau-Zyklen vermeiden.
<b>Versand</b>	Eisbeutel
<b>Puffer</b>	PBS, 50 % Glycerin, 0,05 % Proclin 300, 0,05 % Schutzprotein
<b>Aufreinigung</b>	Protein A

**Anwendung**

<b>Verdünnungsverhältnis</b>	WB 1:1000-1:5000,IHC 1:500-1:1000,ICC/IF 1:200-1:1000,ELISA 1:5000-1:20000,IP 1:50-1:200
<b>Molekulargewicht</b>	Calculated MW:39kD;Observed MW:39kD

**Antigen-Informationen**

<b>Genname</b>	AURKB AURKB;AIK2;AIM1;AIRK2;ARK2;STK1;STK12;STK5;Aurora kinase B;Aurora 1;Aurora- and IPL1-
<b>Alternative Namen</b>	like midbody-associated protein 1;AIM-1;Aurora/IPL1-related kinase 2;ARK-2;Aurora-related kinase 2;STK-1;Serine/threonine-protein kinase 12
<b>Gen-ID</b>	9212.0
<b>SwissProt ID</b>	Q96GD4
<b>Immunogen</b>	Ein synthetisches Peptid des menschlichen Aurora B

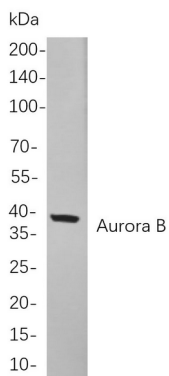
**Hintergrund**

Zelllokalisierung: Zellkern. Dieses Gen kodiert für ein Mitglied der Aurora-Kinase-Subfamilie der Serin/Threonin-Kinasen. Die Gene für die beiden anderen Mitglieder dieser Subfamilie befinden sich auf den Chromosomen 19 und 20. Diese Kinasen sind durch Assoziation mit Mikrotubuli an der Regulation der Chromosomenausrichtung und -trennung während Mitose und Meiose beteiligt. Ein Pseudogen dieses Gens liegt auf Chromosom 8. Alternativ gespleißte Transkriptvarianten wurden für dieses Gen gefunden. [bereitgestellt von RefSeq, Sep 2015]

## Forschungsbereich

-

## Bilddaten



Western-Blot-Analyse von Lysaten aus K562

-Zellen unter Verwendung des Aurora B Kaninchen-mAb. Zum Nachweis des Antikörpers wurde ein HRP-konjugierter Ziegen-Anti-Kaninchen-IgG-Antikörper verwendet.