

Produktname: LYVE1 Kaninchen-monoklonaler Antikörper**Katalog-Nr.: AMRe21389**

Nur für Forschungszwecke.

Zusammenfassung

Beschreibung	Rekombinanter monoklonaler Kaninchenantikörper
Host	Kaninchen
Anwendung	WB,IHC,ICC/IF,ELISA,IP
Reaktivität	Mensch, Maus, Ratte
Konjugation	Unkonjugiert
Modifikation	Unverändert
Isotyp	IgG,Kappa
Klonalität	Monoklonal
Form	Flüssig
Konzentration	0,3 mg/ml. Die Konzentration dieses Produkts kann chargenabhängig sein.
Lagerung	Aliquotieren und bei -20°C lagern (12 Monate haltbar).Frost/Tau-Zyklen vermeiden.
Versand	Eisbeutel
Puffer	PBS, 50 % Glycerin, 0,05 % Proclin 300, 0,05 % Schutzprotein
Aufreinigung	Protein A

Anwendung

Verdünnungsverhältnis	WB 1:2000-1:10000,IHC 1:200-1:1000,ICC/IF 1:200-1:1000,ELISA 1:5000-1:20000,IP 1:50-1:200
Molekulargewicht	Calculated MW:35kD;Observed MW:35kD

Antigen-Informationen

Genname	LYVE1
Alternative Namen	CRSBP1 HAR XLKD1 UNQ230/PRO263
Gen-ID	10894.0
SwissProt ID	Q9Y5Y7
Immunogen	Rekombinantes Protein des humanen LYVE1

Hintergrund

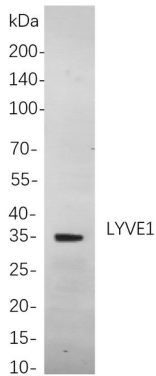
Zelllokalisierung: Membran. Dieses Gen kodiert ein integrales Membranglykoprotein vom Typ I. Das kodierte Protein fungiert als Rezeptor und bindet sowohl an lösliches als auch an immobilisiertes Hyaluronan. Dieses Protein könnte am lymphatischen

Hyaluronantransport beteiligt sein und eine Rolle bei der Tumormetastasierung spielen. [bereitgestellt von RefSeq, Juli 2008]

Forschungsbereich

-

Bilddaten



Western-Blot-Analyse von Lysaten aus Rattenlungenzellen

unter Verwendung des monoklonalen Kaninchen-Antikörpers LYVE1. Zum Nachweis des Antikörpers wurde ein HRP-konjugierter Ziegen-Anti-Kaninchen-IgG-Antikörper eingesetzt.