

Produktname: PRAS40 Kaninchen-monoklonaler Antikörper**Katalog-Nr.: AMRe21388**

Nur für Forschungszwecke.

Zusammenfassung

Beschreibung	Rekombinanter monoklonaler Kaninchenantikörper
Host	Kaninchen
Anwendung	WB,ICC/IF,ELISA,IP
Reaktivität	Mensch, Maus, Ratte
Konjugation	Unkonjugiert
Modifikation	Unverändert
Isotyp	IgG,Kappa
Klonalität	Monoklonal
Form	Flüssig
Konzentration	0,3 mg/ml. Die Konzentration dieses Produkts kann chargenabhängig sein.
Lagerung	Aliquotieren und bei -20°C lagern (12 Monate haltbar).Frost/Tau-Zyklen vermeiden.
Versand	Eisbeutel
Puffer	PBS, 50 % Glycerin, 0,05 % Proclin 300, 0,05 % Schutzprotein
Aufreinigung	Protein A

Anwendung

Verdünnungsverhältnis WB 1:2000-1:10000,ICC/IF 1:200-1:1000,ELISA 1:5000-1:20000,IP 1:50-1:200

tnis

Molekulargewicht Calculated MW:27kD;Observed MW:40kD

Antigen-Informationen

Genname	AKT1S1
Alternative Namen	AKT1S1;PRAS40;Proline-rich AKT1 substrate 1;40 kDa proline-rich AKT substrate
Gen-ID	84335
SwissProt ID	Q96B36
Immunogen	Ein synthetisches Peptid des menschlichen PRAS40

Hintergrund

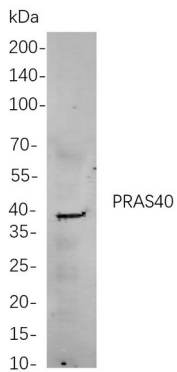
Zelllokalisierung: Zytoplasma. AKT1S1 ist ein prolinreiches Substrat von AKT (MIM 164730), das im phosphorylierten Zustand an das 14-3-3-Protein bindet (siehe YWHAH, MIM 113508) (Kovacina et al., 2003 [PubMed 12524439]). [bereitgestellt von

OMIM, März 2008].

Forschungsbereich

-

Bilddaten



Western-Blot-Analyse von Lysaten aus A549-Zellen

unter Verwendung des monoklonalen Kaninchen-Antikörpers PRAS40. Zum Nachweis des Antikörpers wurde ein HRP-konjugierter Ziegen-Anti-Kaninchen-IgG-Antikörper eingesetzt.