

**Produktname: Monoklonaler Kaninchen-Antikörper gegen kardiales Troponin T****Katalog-Nr.: AMRe21387**

Nur für Forschungszwecke.

**Zusammenfassung**

<b>Beschreibung</b>	Rekombinanter monoklonaler Kaninchenantikörper
<b>Host</b>	Kaninchen
<b>Anwendung</b>	WB,IHC,ICC/IF,ELISA,IP
<b>Reaktivität</b>	Mensch, Maus, Ratte
<b>Konjugation</b>	Unkonjugiert
<b>Modifikation</b>	Unverändert
<b>Isotyp</b>	IgG,Kappa
<b>Klonalität</b>	Monoklonal
<b>Form</b>	Flüssig
<b>Konzentration</b>	0,3 mg/ml. Die Konzentration dieses Produkts kann chargenabhängig sein.
<b>Lagerung</b>	Aliquotieren und bei -20°C lagern (12 Monate haltbar).Frost/Tau-Zyklen vermeiden.
<b>Versand</b>	Eisbeutel
<b>Puffer</b>	PBS, 50 % Glycerin, 0,05 % Proclin 300, 0,05 % Schutzprotein
<b>Aufreinigung</b>	Protein A

**Anwendung**

<b>Verdünnungsverhältnis</b>	WB 1:2000-1:10000,IHC 1:200-1:1000,ICC/IF 1:200-1:1000,ELISA 1:5000-1:20000,IP 1:50-1:200
<b>Molekulargewicht</b>	Calculated MW:36kD;Observed MW:36kD

**Antigen-Informationen**

<b>Genname</b>	TNNT2
<b>Alternative Namen</b>	TNNT2;Troponin T, cardiac muscle;TnTc;Cardiac muscle troponin T;cTnT
<b>Gen-ID</b>	7139
<b>SwissProt ID</b>	P45379
<b>Immunogen</b>	Ein synthetisches Peptid des humanen kardialen Troponins T

**Hintergrund**

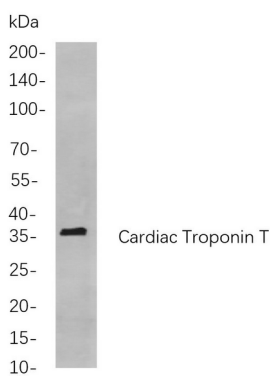
Zelllokalisierung: Zytoplasma. Das von diesem Gen kodierte Protein ist die Tropomyosin-bindende Untereinheit des Troponinkomplexes. Dieser befindet sich am dünnen Filament quergestreifter Muskeln und reguliert die Muskelkontraktion als

Reaktion auf Veränderungen der intrazellulären Calciumionenkonzentration. Mutationen in diesem Gen wurden sowohl mit familiärer hypertropher als auch mit dilatativer Kardiomyopathie in Verbindung gebracht. Die Transkripte dieses Gens unterliegen alternativem Spleißen, was zu zahlreichen gewebespezifischen Isoformen führt. Die vollständige Länge einiger dieser Varianten ist jedoch noch nicht bekannt. [bereitgestellt von RefSeq, Juli 2008]

## Forschungsbereich

-

## Bilddaten



Western-Blot-Analyse von Lysaten aus Rattenherzzellen

unter Verwendung eines monoklonalen Kaninchen-Antikörpers gegen kardiales Troponin T. Zum Nachweis des Antikörpers wurde ein HRP-konjugierter Ziegen-Anti-Kaninchen-IgG-Antikörper eingesetzt.