

Produktname: Ezrin Kaninchen-monoklonaler Antikörper**Katalog-Nr.: AMRe21370**

Nur für Forschungszwecke.

Zusammenfassung

Beschreibung	Rekombinanter monoklonaler Kaninchenantikörper
Host	Kaninchen
Anwendung	WB,IHC,ICC/IF,ELISA,IP
Reaktivität	Mensch, Maus, Ratte
Konjugation	Unkonjugiert
Modifikation	Unverändert
Isotyp	IgG,Kappa
Klonalität	Monoklonal
Form	Flüssig
Konzentration	0,3 mg/ml. Die Konzentration dieses Produkts kann chargenabhängig sein.
Lagerung	Aliquotieren und bei -20°C lagern (12 Monate haltbar).Frost/Tau-Zyklen vermeiden.
Versand	Eisbeutel
Puffer	PBS, 50 % Glycerin, 0,05 % Proclin 300, 0,05 % Schutzprotein
Aufreinigung	Protein A

Anwendung

Verdünnungsverhältnis	WB 1:2000-1:10000,IHC 1:1000-1:4000,ICC/IF 1:200-1:1000,ELISA 1:5000-1:20000,IP 1:50-1:200
Molekulargewicht	Calculated MW:69kD;Observed MW:80kD

Antigen-Informationen

Genname	EZR
Alternative Namen	EZR;VIL2;Ezrin;Cytovillin;Villin-2;p81
Gen-ID	7430
SwissProt ID	P15311
Immunogen	Rekombinantes Protein des humanen Ezrin

Hintergrund

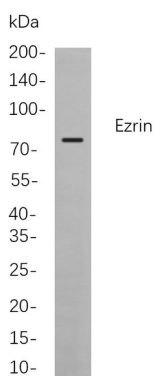
Zelllokalisierung: Zytoplasma, Membran. Das von diesem Gen kodierte zytoplasmatische periphere Membranprotein fungiert in Mikrovilli als Substrat einer Protein-Tyrosin-Kinase. Als Mitglied der ERM-Proteinfamilie dient dieses Protein als Bindeglied

zwischen der Plasmamembran und dem Aktin-Zytoskelett. Es spielt eine Schlüsselrolle bei der Adhäsion, Migration und Organisation von Zelloberflächenstrukturen und ist an verschiedenen humanen Krebsarten beteiligt. Für dieses Gen wurde ein Pseudogen auf Chromosom 3 identifiziert. Alternativ gespleißte Varianten wurden ebenfalls beschrieben. [bereitgestellt von RefSeq, Juli 2008]

Forschungsbereich

-

Bilddaten



Western-Blot-Analyse von Lysaten aus HCT-116

-Zellen unter Verwendung des monoklonalen Kaninchen-Antikörpers Ezrin. Zum Nachweis des Antikörpers wurde ein HRP-konjugierter Ziegen-Anti-Kaninchen-IgG-Antikörper verwendet.