

Produktname: Fibronectin-Kaninchen-monoklonaler Antikörper**Katalog-Nr.: AMRe21368**

Nur für Forschungszwecke.

Zusammenfassung

Beschreibung	Rekombinanter monoklonaler Kaninchenantikörper
Host	Kaninchen
Anwendung	WB,IHC,ICC/IF,ELISA,IP
Reaktivität	Mensch, Maus, Ratte
Konjugation	Unkonjugiert
Modifikation	Unverändert
Isotyp	IgG,Kappa
Klonalität	Monoklonal
Form	Flüssig
Konzentration	0,3 mg/ml. Die Konzentration dieses Produkts kann chargenabhängig sein.
Lagerung	Aliquotieren und bei -20°C lagern (12 Monate haltbar).Frost/Tau-Zyklen vermeiden.
Versand	Eisbeutel
Puffer	PBS, 50 % Glycerin, 0,05 % Proclin 300, 0,05 % Schutzprotein
Aufreinigung	Protein A

Anwendung

Verdünnungsverhältnis	WB 1:2000-1:10000,IHC 1:1000-1:5000,ICC/IF 1:200-1:1000,ELISA 1:5000-1:20000,IP 1:50-1:200
Molekulargewicht	Calculated MW:263kD;Observed MW:285kD

Antigen-Informationen

Genname	FN1
Alternative Namen	FN1;FN;Fibronectin;FN;Cold-insoluble globulin;ClG
Gen-ID	2335
SwissProt ID	P02751
Immunogen	Rekombinantes Protein des humanen Fibronektins

Hintergrund

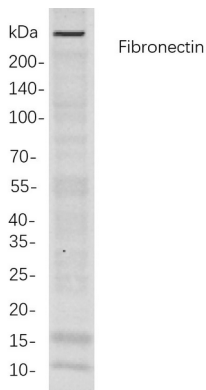
Zelllokalisierung: Sekretiert. Dieses Gen kodiert für Fibronectin, ein Glykoprotein, das im Plasma als lösliches Dimer und auf der Zelloberfläche sowie in der extrazellulären Matrix als Dimer oder Multimer vorliegt. Das kodierte Präproprotein wird

proteolytisch zum reifen Protein prozessiert. Fibronectin ist an Zelladhäsions- und Migrationsprozessen beteiligt, darunter Embryogenese, Wundheilung, Blutgerinnung, Immunabwehr und Metastasierung. Das Gen besitzt drei Regionen, die alternativem Spleißen unterliegen und potenziell 20 verschiedene Transkriptvarianten hervorbringen können. Mindestens eine dieser Varianten kodiert für eine Isoform, die proteolytisch prozessiert wird. Die vollständige Länge einiger Varianten ist noch nicht bekannt. [bereitgestellt von RefSeq, Jan. 2016]

Forschungsbereich

-

Bilddaten



Western-Blot-Analyse von Lysaten aus K562-Zellen unter Verwendung von Fibronectin-Kaninchen-mAb. Zum Nachweis des Antikörpers wurde ein HRP-konjugierter Ziegen-Anti-Kaninchen-IgG-Antikörper verwendet.