

Produktname: Ly6g Kaninchen-monoklonaler Antikörper**Katalog-Nr.: AMRe21366**

Nur für Forschungszwecke.

Zusammenfassung

Beschreibung	Rekombinanter monoklonaler Kaninchenantikörper
Host	Kaninchen
Anwendung	WB,IHC,ICC/IF,ELISA,IP
Reaktivität	Maus
Konjugation	Unkonjugiert
Modifikation	Unverändert
Isotyp	IgG,Kappa
Klonalität	Monoklonal
Form	Flüssig
Konzentration	0,3 mg/ml. Die Konzentration dieses Produkts kann chargenabhängig sein.
Lagerung	Aliquotieren und bei -20°C lagern (12 Monate haltbar).Frost/Tau-Zyklen vermeiden.
Versand	Eisbeutel
Puffer	PBS, 50 % Glycerin, 0,05 % Proclin 300, 0,05 % Schutzprotein
Aufreinigung	Protein A

Anwendung

Verdünnungsverhältnis	WB 1:1000-1:5000,IHC 1:1000-1:4000,ICC/IF 1:200-1:1000,ELISA 1:5000-1:20000,IP 1:50-1:200
Molekulargewicht	Calculated MW:14kD;Observed MW:14kD

Antigen-Informationen

Genname	Ly6g
Alternative Namen	Gr-1;Gr1;Ly-6G.1;Ly6G;Lymphocyte antigen 6 complex locus G;Lymphocyte antigen 6G
Gen-ID	546644.0
SwissProt ID	P35461
Immunogen	Rekombinantes Protein der Maus Ly6g

Hintergrund

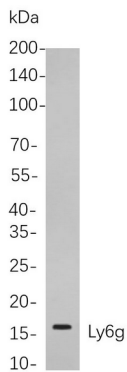
Zelllokalisierung: Membran. Vermutlich ermöglicht es die Bindung und Hemmung von Acetylcholinrezeptoren. Es wird vermutet, dass es am Acetylcholinrezeptor-Signalweg beteiligt ist. Es befindet sich auf der Außenseite der Plasmamembran. Es

wird im Dickdarm, Dünndarm und in der Milz exprimiert. [bereitgestellt von der Alliance of Genome Resources, Nov. 2024]

Forschungsbereich

-

Bilddaten



Western-Blot-Analyse von Lysaten aus Maus-Nierenzellen

unter Verwendung des monoklonalen Kaninchen-Antikörpers Ly6g. Zum Nachweis des Antikörpers wurde ein HRP-konjugierter Ziegen-Anti-Kaninchen-IgG-Antikörper eingesetzt.