

Produktname: Integrin β 3 Kaninchen-monoklonaler Antikörper**Katalog-Nr.: AMRe21364**

Nur für Forschungszwecke.

Zusammenfassung

Beschreibung	Rekombinanter monoklonaler Kaninchenantikörper
Host	Kaninchen
Anwendung	WB,IHC,ICC/IF,ELISA,IP
Reaktivität	Mensch, Maus, Ratte
Konjugation	Unkonjugiert
Modifikation	Unverändert
Isotyp	IgG,Kappa
Klonalität	Monoklonal
Form	Flüssig
Konzentration	0,3 mg/ml. Die Konzentration dieses Produkts kann chargenabhängig sein.
Lagerung	Aliquotieren und bei -20°C lagern (12 Monate haltbar).Frost/Tau-Zyklen vermeiden.
Versand	Eisbeutel
Puffer	PBS, 50 % Glycerin, 0,05 % Proclin 300, 0,05 % Schutzprotein
Aufreinigung	Protein A

Anwendung

Verdünnungsverhältnis	WB 1:500-1:2000,IHC 1:1000-1:4000,ICC/IF 1:200-1:1000,ELISA 1:5000-1:20000,IP 1:50-1:200
Molekulargewicht	Calculated MW:87kD;Observed MW:100kD

Antigen-Informationen

Genname	ITGB3 GP3A
Alternative Namen	Integrin beta-3 (Platelet membrane glycoprotein IIIa) (GPIIIa) (CD antigen CD61)
Gen-ID	3690.0
SwissProt ID	P05106
Immunogen	Rekombinantes Protein des humanen Integrins beta 3

Hintergrund

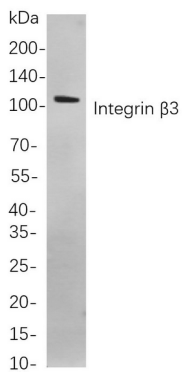
Zelllokalisierung: Membran. Integrin-Untereinheit Beta 3 (ITGB3) Homo sapiens. Das ITGB3-Proteinprodukt ist die Integrin-Beta-Kette Beta 3. Integrine sind integrale Zelloberflächenproteine, die aus einer Alpha- und einer Beta-Kette bestehen. Eine

bestimmte Kette kann sich mit mehreren Partnern verbinden, wodurch verschiedene Integrine entstehen. Integrin Beta 3 kommt zusammen mit der Alpha-IIb-Kette in Thrombozyten vor. Integrine sind bekanntermaßen an der Zelladhäsion sowie an der zelloberflächenvermittelten Signalübertragung beteiligt. [bereitgestellt von RefSeq, Juli 2008]

Forschungsbereich

-

Bilddaten



Western-Blot-Analyse von Lysaten aus Milzzellen der Maus

unter Verwendung eines monoklonalen Kaninchen-Antikörpers gegen Integrin $\beta 3$. Zum Nachweis des Antikörpers wurde ein HRP-konjugierter Ziegen-Anti-Kaninchen-IgG-Antikörper eingesetzt.