

**Produktname: PP2A  $\alpha/\beta$  Kaninchen-monoklonaler Antikörper****Katalog-Nr.: AMRe21363**

Nur für Forschungszwecke.

**Zusammenfassung**

|                      |   |
|----------------------|---|
| <b>Beschreibung</b>  | Rekombinanter monoklonaler Kaninchenantikörper                                    |
| <b>Host</b>          | Kaninchen   |
| <b>Anwendung</b>     | WB,IHC,ICC/IF,ELISA,IP  |
| <b>Reaktivität</b>   | Mensch, Maus, Ratte   |
| <b>Konjugation</b>   | Unkonjugiert  |
| <b>Modifikation</b>  | Unverändert   |
| <b>Isotyp</b>        | IgG,Kappa   |
| <b>Klonalität</b>    | Monoklonal  |
| <b>Form</b>          | Flüssig   |
| <b>Konzentration</b> | 0,3 mg/ml. Die Konzentration dieses Produkts kann chargenabhängig sein.           |
| <b>Lagerung</b>      | Aliquotieren und bei -20°C lagern (12 Monate haltbar).Frost/Tau-Zyklen vermeiden. |
| <b>Versand</b>       | Eisbeutel   |
| <b>Puffer</b>        | PBS, 50 % Glycerin, 0,05 % Proclin 300, 0,05 % Schutzprotein                      |
| <b>Aufreinigung</b>  | Protein A   |

**Anwendung**

|                              |   |
|------------------------------|---|
| <b>Verdünnungsverhältnis</b> | WB 1:2000-1:10000,IHC 1:200-1:1000,ICC/IF 1:200-1:1000,ELISA 1:5000-1:20000,IP 1:50-1:200 |
| <b>Molekulargewicht</b>      | Calculated MW:36kD;Observed MW:36kD   |

**Antigen-Informationen**

|                          |  |
|--------------------------|--|
| <b>Genname</b>           | PPP2CA<br>PP2A A;PP2A alpha;PP2A B;PP2A beta;PP2A-alpha;PP2A-beta;PP2AA_HUMAN;PP2Aalpha;PP2AB_HUMAN;PP2Abeta;PP2Ac;PP2CA;PP2Calpha;PP2CB ;PPP2CA;PPP2CB;Protein phosphatase 2 catalytic subunit alpha isoform;Protein phosphatase 2 catalytic subunit beta isoform;Protein phosphatase type 2A catalytic subunit;Replication protein C;RP C;RP-C;RPC;Serine/threonine protein phosphatase 2A catalytic subunit alpha isoform;Serine/threonine protein phosphatase 2A catalytic subunit beta isoform;Serine/threonine-protein phosphatase 2A catalytic subunit alpha isoform; |
| <b>Alternative Namen</b> |  |
| <b>Gen-ID</b>            | 5515;5516  |

**SwissProt ID** P67775;P62714  
**Immunogen** -

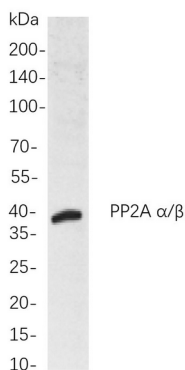
## Hintergrund

Zelllokalisierung: Zytoplasma. Dieses Gen kodiert die katalytische Untereinheit der Phosphatase 2A. Die Proteinphosphatase 2A ist eine der vier wichtigsten Serin/Threonin-Phosphatasen und an der negativen Regulation von Zellwachstum und -teilung beteiligt. Sie besteht aus einem gemeinsamen heteromeren Kernenzym, das sich aus einer katalytischen Untereinheit und einer konstanten regulatorischen Untereinheit zusammensetzt, die mit verschiedenen regulatorischen Untereinheiten interagiert. Dieses Gen kodiert eine Alpha-Isoform der katalytischen Untereinheit. [bereitgestellt von RefSeq, Juli 2008]

## Forschungsbereich

-

## Bilddaten



Western-Blot-Analyse von Lysaten aus HeLa-Zellen

unter Verwendung des PP2A  $\alpha/\beta$  Kaninchen-mAb. Zum Nachweis des Antikörpers wurde ein HRP-konjugierter Ziegen-Anti-Kaninchen-IgG-Antikörper verwendet.