

Produktname: Arginase-1 Kaninchen-monoklonaler Antikörper**Katalog-Nr.: AMRe21361**

Nur für Forschungszwecke.

Zusammenfassung

Beschreibung	Rekombinanter monoklonaler Kaninchenantikörper
Host	Kaninchen
Anwendung	WB,IHC,ICC/IF,ELISA,IP
Reaktivität	Mensch, Maus, Ratte
Konjugation	Unkonjugiert
Modifikation	Unverändert
Isotyp	IgG,Kappa
Klonalität	Monoklonal
Form	Flüssig
Konzentration	0,3 mg/ml. Die Konzentration dieses Produkts kann chargenabhängig sein.
Lagerung	Aliquotieren und bei -20°C lagern (12 Monate haltbar).Frost/Tau-Zyklen vermeiden.
Versand	Eisbeutel
Puffer	PBS, 50 % Glycerin, 0,05 % Proclin 300, 0,05 % Schutzprotein
Aufreinigung	Protein A

Anwendung

Verdünnungsverhältnis	WB 1:2000-1:10000,IHC 1:200-1:1000,ICC/IF 1:200-1:1000,ELISA 1:5000-1:20000,IP 1:50-1:200
Molekulargewicht	Calculated MW:35kD;Observed MW:35kD

Antigen-Informationen

Genname	ARG1
Alternative Namen	
Gen-ID	383.0
SwissProt ID	P05089
Immunogen	Ein synthetisches Peptid der menschlichen Leber-Arginase

Hintergrund

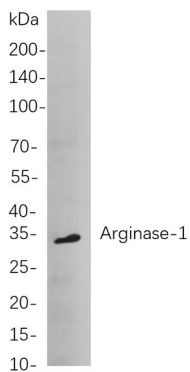
Zelllokalisierung: Zytoplasma. Arginase katalysiert die Hydrolyse von Arginin zu Ornithin und Harnstoff. Es existieren mindestens zwei Isoformen der Arginase in Säugetieren (Typ I und II), die sich in ihrer Gewebeverteilung, subzellulären Lokalisation,

immunologischen Kreuzreaktivität und physiologischen Funktion unterscheiden. Die von diesem Gen kodierte Isoform vom Typ I ist ein zytosolisches Enzym und wird vorwiegend in der Leber als Bestandteil des Harnstoffzyklus exprimiert. Ein erblicher Mangel dieses Enzyms führt zu Argininämie, einer autosomal-rezessiven Erkrankung, die durch Hyperammonämie gekennzeichnet ist. Für dieses Gen wurden zwei Transkriptvarianten gefunden, die für unterschiedliche Isoformen kodieren. [bereitgestellt von RefSeq, Sep 2011]

Forschungsbereich

-

Bilddaten



Western-Blot-Analyse von Lysaten aus huh-7 -Zellen unter Verwendung eines Arginase-1-Kaninchen-mAb. Zum Nachweis des Antikörpers wurde ein HRP-konjugierter Ziegen-Anti-Kaninchen-IgG-Antikörper verwendet.