

Produktname: Cdc2 Kaninchen-monoklonaler Antikörper**Katalog-Nr.: AMRe21356**

Nur für Forschungszwecke.

Zusammenfassung

Beschreibung	Rekombinanter monoklonaler Kaninchenantikörper
Host	Kaninchen
Anwendung	WB,IHC,ICC/IF,ELISA,IP
Reaktivität	Mensch, Maus
Konjugation	Unkonjugiert
Modifikation	Unverändert
Isotyp	IgG,Kappa
Klonalität	Monoklonal
Form	Flüssig
Konzentration	0,3 mg/ml. Die Konzentration dieses Produkts kann chargenabhängig sein.
Lagerung	Aliquotieren und bei -20°C lagern (12 Monate haltbar).Frost/Tau-Zyklen vermeiden.
Versand	Eisbeutel
Puffer	PBS, 50 % Glycerin, 0,05 % Proclin 300, 0,05 % Schutzprotein
Aufreinigung	Protein A

Anwendung

Verdünnungsverhältnis	WB 1:2000-1:10000,IHC 1:1000-1:4000,ICC/IF 1:200-1:1000,ELISA 1:5000-1:20000,IP 1:50-1:200
Molekulargewicht	Calculated MW:34kD;Observed MW:34kD

Antigen-Informationen

Genname	CDK1
Alternative Namen	CDK1;CDC2;CDC28A;CDKN1;P34CDC2;Cyclin-dependent kinase 1;CDK1;Cell division control protein 2 homolog;Cell division protein kinase 1;p34 protein kinase
Gen-ID	983
SwissProt ID	P06493
Immunogen	Ein synthetisches Peptid, das dem Zielprotein entspricht

Hintergrund

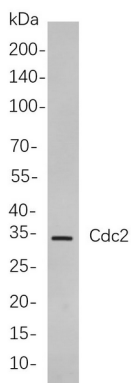
Zelllokalisierung: Zytoplasma, Zellkern. Cyclin-abhängige Kinase 1 (CDK1) Homo sapiens. Das von diesem Gen kodierte Protein

gehört zur Familie der Serin/Threonin-Proteinkinasen. Es ist eine katalytische Untereinheit des hochkonservierten Proteinkinasekomplexes M-Phasen-Promoting-Faktor (MPF), der für die Übergänge von der G1- zur S-Phase und von der G2- zur M-Phase des eukaryotischen Zellzyklus essenziell ist. Mitotische Cycline assoziieren stabil mit diesem Protein und fungieren als regulatorische Untereinheiten. Die Kinaseaktivität von CDK1 wird durch die Akkumulation und den Abbau von Cyclinen im Verlauf des Zellzyklus reguliert. Auch die Phosphorylierung und Dephosphorylierung des Proteins spielen eine wichtige regulatorische Rolle bei der Zellzykluskontrolle. Für dieses Gen wurden alternativ gespleißte Transkriptvarianten gefunden, die für verschiedene Isoformen kodieren. [bereitgestellt von RefSeq, März 2009]

Forschungsbereich

-

Bilddaten



Western-Blot-Analyse von Lysaten aus K562-Zellen

unter Verwendung des monoklonalen Kaninchen-Antikörpers Cdc2. Zum Nachweis des Antikörpers wurde ein HRP-konjugierter Ziegen-Anti-Kaninchen-IgG-Antikörper eingesetzt.