

Produktname: CREB-1 Kaninchen-monoklonaler Antikörper**Katalog-Nr.: AMRe21349**

Nur für Forschungszwecke.

Zusammenfassung

Beschreibung	Rekombinanter monoklonaler Kaninchenantikörper
Host	Kaninchen
Anwendung	WB,IHC,ICC/IF,ELISA,IP
Reaktivität	Mensch, Maus, Ratte
Konjugation	Unkonjugiert
Modifikation	Unverändert
Isotyp	IgG,Kappa
Klonalität	Monoklonal
Form	Flüssig
Konzentration	0,3 mg/ml. Die Konzentration dieses Produkts kann chargenabhängig sein.
Lagerung	Aliquotieren und bei -20°C lagern (12 Monate haltbar).Frost/Tau-Zyklen vermeiden.
Versand	Eisbeutel
Puffer	PBS, 50 % Glycerin, 0,05 % Proclin 300, 0,05 % Schutzprotein
Aufreinigung	Protein A

Anwendung

Verdünnungsverhältnis	WB 1:2000-1:10000,IHC 1:2000-1:10000,ICC/IF 1:200-1:1000,ELISA 1:5000-1:20000,IP 1:50-1:200
Molekulargewicht	Calculated MW:37kD;Observed MW:43kD

Antigen-Informationen

Genname	CREB1
Alternative Namen	CREB1;Cyclic AMP-responsive element-binding protein 1;CREB-1;cAMP-responsive element-binding protein 1
Gen-ID	1385
SwissProt ID	P16220
Immunogen	Ein synthetisches Peptid, das dem Zielprotein entspricht

Hintergrund

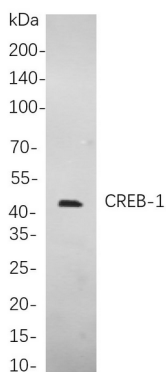
Zelllokalisierung: Zellkern. Dieses Gen kodiert einen Transkriptionsfaktor, der zur Familie der Leucin-Zipper-DNA-bindenden

Proteine gehört. Das Protein bindet als Homodimer an das cAMP-responsive Element, ein oktamer Palindrom. Es wird durch verschiedene Proteinkinasen phosphoryliert und induziert die Transkription von Genen als Reaktion auf hormonelle Stimulation des cAMP-Signalwegs. Alternatives Spleißen dieses Gens führt zu mehreren Transkriptvarianten, die unterschiedliche Isoformen kodieren. [bereitgestellt von RefSeq, März 2016]

Forschungsbereich

-

Bilddaten



Western-Blot-Analyse von Lysaten aus SH-SY5Y-Zellen

unter Verwendung des CREB-1-Kaninchen-mAb. Zum Nachweis des Antikörpers wurde ein HRP-konjugierter Ziegen-Anti-Kaninchen-IgG-Antikörper verwendet.