

Produktname: β -Tubulin-Kaninchen-monoklonaler Antikörper**Katalog-Nr.: AMRe21344**

Nur für Forschungszwecke.

Zusammenfassung

Beschreibung	Rekombinanter monoklonaler Kaninchenantikörper
Host	Kaninchen
Anwendung	WB,IHC,ICC/IF,ELISA,IP
Reaktivität	Mensch, Maus, Ratte
Konjugation	Unkonjugiert
Modifikation	Unverändert
Isotyp	IgG,Kappa
Klonalität	Monoklonal
Form	Flüssig
Konzentration	0,3 mg/ml. Die Konzentration dieses Produkts kann chargenabhängig sein.
Lagerung	Aliquotieren und bei -20°C lagern (12 Monate haltbar).Frost/Tau-Zyklen vermeiden.
Versand	Eisbeutel
Puffer	PBS, 50 % Glycerin, 0,05 % Proclin 300, 0,05 % Schutzprotein
Aufreinigung	Protein A

Anwendung

Verdünnungsverhältnis	WB 1:2000-1:10000,IHC 1:2000-1:10000,ICC/IF 1:200-1:1000,ELISA 1:5000-1:20000,IP 1:50-1:200
Molekulargewicht	Calculated MW:50kD;Observed MW:50kD

Antigen-Informationen

Genname	TUBB
Alternative Namen	Tubulin beta chain (Tubulin beta-5 chain)
Gen-ID	203068
SwissProt ID	P07437
Immunogen	Ein synthetisches Peptid des menschlichen Beta-Tubulins

Hintergrund

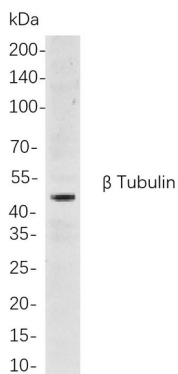
Zelllokalisierung: Zytoplasma. Dieses Gen kodiert für ein Beta-Tubulin-Protein. Dieses Protein bildet ein Dimer mit Alpha-Tubulin und fungiert als Strukturkomponente von Mikrotubuli. Mutationen in diesem Gen verursachen eine komplexe kortikale

Dysplasie mit anderen Hirnfehlbildungen. Alternatives Spleißen führt zu mehreren Spleißvarianten. Es existieren mehrere Pseudogene für dieses Gen auf den Chromosomen 1, 6, 7, 8, 9 und 13. [bereitgestellt von RefSeq, Juni 2014]

Forschungsbereich

-

Bilddaten



Western-Blot-Analyse von Lysaten aus HeLa-Zellen unter Verwendung eines monoklonalen Kaninchen-Antikörpers gegen β -Tubulin. Zum Nachweis des Antikörpers wurde ein HRP-konjugierter Ziegen-Anti-Kaninchen-IgG-Antikörper verwendet.