

Produktname: ALPP Kaninchen-monoklonaler Antikörper**Katalog-Nr.: AMRe21342**

Nur für Forschungszwecke.

Zusammenfassung

Beschreibung	Rekombinanter monoklonaler Kaninchenantikörper
Host	Kaninchen
Anwendung	WB,IHC,ICC/IF,ELISA,IP
Reaktivität	Mensch, Maus, Ratte
Konjugation	Unkonjugiert
Modifikation	Unverändert
Isotyp	IgG,Kappa
Klonalität	Monoklonal
Form	Flüssig
Konzentration	0,3 mg/ml. Die Konzentration dieses Produkts kann chargenabhängig sein.
Lagerung	Aliquotieren und bei -20°C lagern (12 Monate haltbar).Frost/Tau-Zyklen vermeiden.
Versand	Eisbeutel
Puffer	PBS, 50 % Glycerin, 0,05 % Proclin 300, 0,05 % Schutzprotein
Aufreinigung	Protein A

Anwendung

Verdünnungsverhältnis	WB 1:2000-1:10000,IHC 1:200-1:1000,ICC/IF 1:200-1:1000,ELISA 1:5000-1:20000,IP 1:50-1:200
Molekulargewicht	Calculated MW:58kD;Observed MW:70kD

Antigen-Informationen

Genname	ALPP
Alternative Namen	ALPP;PLAP;Alkaline phosphatase; placental type;Alkaline phosphatase Regan isozyme;Placental alkaline phosphatase 1;PLAP-1
Gen-ID	250
SwissProt ID	P05187
Immunogen	Ein synthetisches Peptid, das dem Zielprotein entspricht

Hintergrund

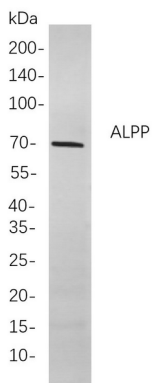
Zelllokalisierung: Membran. Das von diesem Gen kodierte Protein ist eine alkalische Phosphatase, ein Metalloenzym, das die

Hydrolyse von Phosphorsäuremonoestern katalysiert. Es gehört zu einer Multigenfamilie mit vier alkalischen Phosphatase-Isoenzymen. Das Enzym fungiert als Homodimer und besitzt ein katalytisches Zentrum mit einem Magnesium- und zwei Zinkionen, die für seine enzymatische Funktion erforderlich sind. Das Protein wird primär in Plazenta- und Endometriumgewebe exprimiert; jedoch wurde eine starke ektopische Expression in Ovarialadenokarzinomen, serösen Zystadenokarzinomen und anderen Ovarialkarzinomzellen nachgewiesen. [bereitgestellt von RefSeq, Jan. 2015]

Forschungsbereich

-

Bilddaten



Western-Blot-Analyse von Lysaten aus HeLa-Zellen

unter Verwendung des ALPP-Kaninchen-mAb. Zum Nachweis des Antikörpers wurde ein HRP-konjugierter Ziegen-Anti-Kaninchen-IgG-Antikörper verwendet.