

Produktname: STAT3 Kaninchen-monoklonaler Antikörper**Katalog-Nr.: AMRe21331**

Nur für Forschungszwecke.

Zusammenfassung

Beschreibung	Rekombinanter monoklonaler Kaninchenantikörper
Host	Kaninchen
Anwendung	WB,IHC,ICC/IF,ELISA,IP
Reaktivität	Mensch, Maus, Ratte
Konjugation	Unkonjugiert
Modifikation	Unverändert
Isotyp	IgG,Kappa
Klonalität	Monoklonal
Form	Flüssig
Konzentration	0,3 mg/ml. Die Konzentration dieses Produkts kann chargenabhängig sein.
Lagerung	Aliquotieren und bei -20°C lagern (12 Monate haltbar).Frost/Tau-Zyklen vermeiden.
Versand	Eisbeutel
Puffer	PBS, 50 % Glycerin, 0,05 % Proclin 300, 0,05 % Schutzprotein
Aufreinigung	Protein A

Anwendung

Verdünnungsverhältnis	WB 1:1000-1:5000,IHC 1:100-1:500,ICC/IF 1:200-1:1000,ELISA 1:5000-1:20000,IP 1:50-1:200
Molekulargewicht	Calculated MW:88kD;Observed MW:88kD

Antigen-Informationen

Genname	STAT3
Alternative Namen	STAT3;APRF;Signal transducer and activator of transcription 3;Acute-phase response factor
Gen-ID	6774
SwissProt ID	P40763
Immunogen	Ein synthetisches Peptid, das dem Zielprotein entspricht

Hintergrund

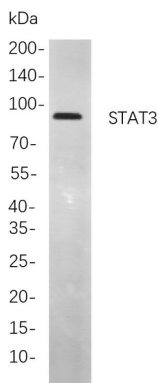
Zelllokalisierung: Zytoplasma, Zellkern. Das von diesem Gen kodierte Protein gehört zur STAT-Proteinfamilie. Als Reaktion auf Zytokine und Wachstumsfaktoren werden STAT-Familienmitglieder durch rezeptorassoziierte Kinasen phosphoryliert und

bilden anschließend Homo- oder Heterodimere, die in den Zellkern wandern und dort als Transkriptionsaktivatoren wirken. Dieses Protein wird durch Phosphorylierung als Reaktion auf verschiedene Zytokine und Wachstumsfaktoren, darunter IFNs, EGF, IL-5, IL-6, HGF, LIF und BMP-2, aktiviert. Es vermittelt die Expression einer Vielzahl von Genen als Reaktion auf Zellstimuli und spielt somit eine Schlüsselrolle in vielen zellulären Prozessen wie Zellwachstum und Apoptose. Die kleine GTPase Rac1 bindet an dieses Protein und reguliert dessen Aktivität. Das Protein PIAS3 ist ein spezifischer Inhibitor dieses Proteins. Mutationen in diesem Gen sind mit einer im Säuglingsalter beginnenden multisystemischen Autoimmunerkrankung und Hypertrophie assoziiert.

Forschungsbereich

-

Bilddaten



Western-Blot-Analyse von Lysaten aus MCF7-Zellen

unter Verwendung eines STAT3-Kaninchen-mAb. Zum Nachweis des Antikörpers wurde ein HRP-konjugierter Ziegen-Anti-Kaninchen-IgG-Antikörper verwendet.