

Produktname: CD43 Kaninchen-monoklonaler Antikörper**Katalog-Nr.: AMRe21328**

Nur für Forschungszwecke.

Zusammenfassung

Beschreibung	Rekombinanter monoklonaler Kaninchenantikörper
Host	Kaninchen
Anwendung	WB,IHC,ICC/IF,ELISA,IP
Reaktivität	Menschlich
Konjugation	Unkonjugiert
Modifikation	Unverändert
Isotyp	IgG,Kappa
Klonalität	Monoklonal
Form	Flüssig
Konzentration	0,3 mg/ml. Die Konzentration dieses Produkts kann chargenabhängig sein.
Lagerung	Aliquotieren und bei -20°C lagern (12 Monate haltbar).Frost/Tau-Zyklen vermeiden.
Versand	Eisbeutel
Puffer	PBS, 50 % Glycerin, 0,05 % Proclin 300, 0,05 % Schutzprotein
Aufreinigung	Protein A

Anwendung

Verdünnungsverhältnis	WB 1:2000-1:10000,IHC 1:200-1:1000,ICC/IF 1:200-1:1000,ELISA 1:5000-1:20000,IP 1:50-1:200
Molekulargewicht	Calculated MW:40kD;Observed MW:130kD

Antigen-Informationen

Genname	SPN CD43
Alternative Namen	Leukosialin (Galactoglycoprotein;GALGP;Leukocyte sialoglycoprotein;Sialophorin;CD antigen CD43)
Gen-ID	6693.0
SwissProt ID	P16150
Immunogen	Rekombinantes Protein des humanen CD43

Hintergrund

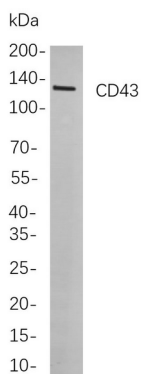
Zelllokalisierung: Membran. Das von diesem Gen kodierte Protein ist ein wichtiges Sialoglycoprotein, das auf der Oberfläche

von Thymozyten, T-Lymphozyten, Monozyten, Granulozyten und einigen B-Lymphozyten vorkommt. Es könnte Bestandteil eines physiologischen Ligand-Rezeptor-Komplexes sein, der an der T-Zell-Aktivierung beteiligt ist. Während der T-Zell-Aktivierung wird dieses Protein aktiv von der Kontaktstelle zwischen T-Zelle und antigenpräsentierender Zelle (APC) entfernt, was auf eine negative regulatorische Rolle in der adaptiven Immunantwort hindeutet. [bereitgestellt von RefSeq, Sep 2011]

Forschungsbereich

-

Bilddaten



Western-Blot-Analyse von Lysaten aus HL-60-Zellen

unter Verwendung des monoklonalen Kaninchen-Antikörpers CD43. Zum Nachweis des Antikörpers wurde ein HRP-konjugierter Ziegen-Anti-Kaninchen-IgG-Antikörper eingesetzt.