

Produktname: CD10 Kaninchen-monoklonaler Antikörper**Katalog-Nr.: AMRe21325**

Nur für Forschungszwecke.

Zusammenfassung

Beschreibung	Rekombinanter monoklonaler Kaninchenantikörper
Host	Kaninchen
Anwendung	WB,IHC,ICC/IF,ELISA,IP
Reaktivität	Mensch, Maus, Ratte
Konjugation	Unkonjugiert
Modifikation	Unverändert
Isotyp	IgG,Kappa
Klonalität	Monoklonal
Form	Flüssig
Konzentration	0,3 mg/ml. Die Konzentration dieses Produkts kann chargenabhängig sein.
Lagerung	Aliquotieren und bei -20°C lagern (12 Monate haltbar).Frost/Tau-Zyklen vermeiden.
Versand	Eisbeutel
Puffer	PBS, 50 % Glycerin, 0,05 % Proclin 300, 0,05 % Schutzprotein
Aufreinigung	Protein A

Anwendung

Verdünnungsverhältnis	WB 1:2000-1:10000,IHC 1:1000-1:4000,ICC/IF 1:200-1:1000,ELISA 1:5000-1:20000,IP 1:50-1:200
Molekulargewicht	Calculated MW:86kD;Observed MW:100kD

Antigen-Informationen

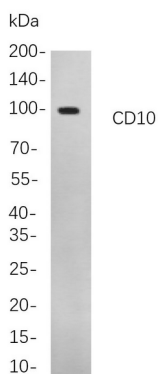
Genname	MME
Alternative Namen	MME;EPN;Neprilysin;Atriopeptidase;Common acute lymphocytic leukemia antigen;CALLA;Enkephalinase;Neutral endopeptidase 24.11;NEP;Neutral endopeptidase;Skin fibroblast elastase;SFE;CD10
Gen-ID	4311
SwissProt ID	P08473
Immunogen	Rekombinantes Protein des humanen CD10

Hintergrund

Zelllokalisierung: Membran. Dieses Gen kodiert ein häufiges Antigen der akuten lymphatischen Leukämie (ALL), das ein wichtiger Zelloberflächenmarker für die Diagnose der akuten lymphatischen Leukämie beim Menschen ist. Dieses Protein findet sich auf leukämischen Zellen des Prä-B-Zell-Phänotyps, die 85 % der ALL-Fälle ausmachen. Es ist jedoch nicht auf leukämische Zellen beschränkt, sondern kommt auch in verschiedenen normalen Geweben vor. Es handelt sich um ein Glykoprotein, das besonders häufig in der Niere vorkommt, wo es am Bürstensaum der proximalen Tubuli und im glomerulären Epithel lokalisiert ist. Das Protein ist eine neutrale Endopeptidase, die Peptide an der Aminoseite hydrophober Reste spaltet und verschiedene Peptidhormone wie Glucagon, Enkephaline, Substanz P, Neurotensin, Oxytocin und Bradykinin inaktiviert. Dieses Gen, das für ein 100 kDa großes Typ-II-Transmembran-Glykoprotein kodiert, liegt in einer einzigen Kopie von mehr als 45 kb vor. Die 5'-untranslatierte Region dieses Gens

Forschungsbereich

Bilddaten



Western-Blot-Analyse von Lysaten aus A172

-Zellen unter Verwendung des monoklonalen Kaninchen-Antikörpers CD10. Zum Nachweis des Antikörpers wurde ein HRP-konjugierter Ziegen-Anti-Kaninchen-IgG-Antikörper verwendet.