

Produktname: EGFR Kaninchen-monoklonaler Antikörper**Katalog-Nr.: AMRe21323**

Nur für Forschungszwecke.

Zusammenfassung

Beschreibung	Rekombinanter monoklonaler Kaninchenantikörper
Host	Kaninchen
Anwendung	WB,IHC,ICC/IF,ELISA,IP
Reaktivität	Mensch, Maus, Ratte
Konjugation	Unkonjugiert
Modifikation	Unverändert
Isotyp	IgG,Kappa
Klonalität	Monoklonal
Form	Flüssig
Konzentration	0,3 mg/ml. Die Konzentration dieses Produkts kann chargenabhängig sein.
Lagerung	Aliquotieren und bei -20°C lagern (12 Monate haltbar).Frost/Tau-Zyklen vermeiden.
Versand	Eisbeutel
Puffer	PBS, 50 % Glycerin, 0,05 % Proclin 300, 0,05 % Schutzprotein
Aufreinigung	Protein A

Anwendung

Verdünnungsverhältnis	WB 1:2000-1:10000,IHC 1:200-1:1000,ICC/IF 1:200-1:1000,ELISA 1:5000-1:20000,IP 1:50-1:200
Molekulargewicht	Calculated MW:134kD;Observed MW:175kD

Antigen-Informationen

Genname	EGFR
Alternative Namen	EGFR;ERBB;ERBB1;HER1;Epidermal growth factor receptor;Proto-oncogene c-ErbB-1;Receptor tyrosine-protein kinase erbB-1
Gen-ID	1956
SwissProt ID	P00533
Immunogen	Ein synthetisches Peptid, das dem Zielprotein entspricht

Hintergrund

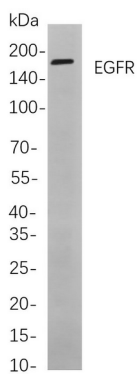
Zelllokalisierung: Membran. Das von diesem Gen kodierte Protein ist ein Transmembran-Glykoprotein und gehört zur

Proteinkinase-Superfamilie. Es fungiert als Rezeptor für Mitglieder der epidermalen Wachstumsfaktor-Familie. Der EGFR ist ein Zelloberflächenprotein, das an epidermalen Wachstumsfaktor bindet. Die Bindung des Proteins an einen Liganden induziert die Rezeptordimerisierung und Tyrosin-Autophosphorylierung und führt zur Zellproliferation. Mutationen in diesem Gen sind mit Lungenkrebs assoziiert. [bereitgestellt von RefSeq, Juni 2016]

Forschungsbereich

-

Bilddaten



Western-Blot-Analyse von Lysaten aus HeLa-Zellen

unter Verwendung eines EGFR-Kaninchen-mAb. Zum Nachweis des Antikörpers wurde ein HRP-konjugierter Ziegen-Anti-Kaninchen-IgG-Antikörper verwendet.