

**Produktname: CD63 Kaninchen-monoklonaler Antikörper****Katalog-Nr.: AMRe21314**

Nur für Forschungszwecke.

**Zusammenfassung**

|                      |   |
|----------------------|---|
| <b>Beschreibung</b>  | Rekombinanter monoklonaler Kaninchenantikörper                                    |
| <b>Host</b>          | Kaninchen   |
| <b>Anwendung</b>     | WB,IHC,ICC/IF,ELISA,IP  |
| <b>Reaktivität</b>   | Mensch, Maus, Ratte   |
| <b>Konjugation</b>   | Unkonjugiert  |
| <b>Modifikation</b>  | Unverändert   |
| <b>Isotyp</b>        | IgG,Kappa   |
| <b>Klonalität</b>    | Monoklonal  |
| <b>Form</b>          | Flüssig   |
| <b>Konzentration</b> | 0,3 mg/ml. Die Konzentration dieses Produkts kann chargenabhängig sein.           |
| <b>Lagerung</b>      | Aliquotieren und bei -20°C lagern (12 Monate haltbar).Frost/Tau-Zyklen vermeiden. |
| <b>Versand</b>       | Eisbeutel   |
| <b>Puffer</b>        | PBS, 50 % Glycerin, 0,05 % Proclin 300, 0,05 % Schutzprotein                      |
| <b>Aufreinigung</b>  | Protein A   |

**Anwendung**

|                              |   |
|------------------------------|---|
| <b>Verdünnungsverhältnis</b> | WB 1:2000-1:10000,IHC 1:200-1:1000,ICC/IF 1:200-1:1000,ELISA 1:5000-1:20000,IP 1:50-1:200 |
| <b>Molekulargewicht</b>      | Calculated MW:26kD;Observed MW:30-65kD  |

**Antigen-Informationen**

|                          |  |
|--------------------------|--|
| <b>Genname</b>           | CD63   |
| <b>Alternative Namen</b> | CD63;MLA1;TSPAN30;CD63 antigen;Granulophysin;Lysosomal-associated membrane protein 3;LAMP-3;Melanoma-associated antigen ME491;OMA81H;Ocular melanoma-associated antigen;Tetraspanin-30;Tspan-30;CD63 |
| <b>Gen-ID</b>            | 967  |
| <b>SwissProt ID</b>      | P08962   |
| <b>Immunogen</b>         | Ein synthetisches Peptid des humanen CD63  |

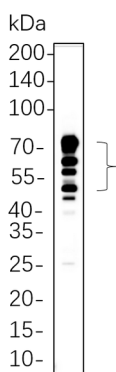
**Hintergrund**

Zelllokalisierung: Membran. Das von diesem Gen kodierte Protein gehört zur Transmembran-4-Superfamilie, auch bekannt als Tetraspanin-Familie. Die meisten dieser Mitglieder sind Zelloberflächenproteine, die sich durch das Vorhandensein von vier hydrophoben Domänen auszeichnen. Diese Proteine vermitteln Signaltransduktionsprozesse, die eine Rolle bei der Regulation von Zellentwicklung, -aktivierung, -wachstum und -motilität spielen. Das kodierte Protein ist ein Zelloberflächen-Glykoprotein, das bekanntermaßen Komplexe mit Integrinen bildet. Es könnte als Marker für die Aktivierung von Blutplättchen fungieren. Ein Mangel dieses Proteins ist mit dem Hermansky-Pudlak-Syndrom assoziiert. Dieses Gen wurde auch mit der Tumorprogression in Verbindung gebracht. Alternatives Spleißen führt zu mehreren Transkriptvarianten, die für verschiedene Proteinisoformen kodieren. [bereitgestellt von RefSeq, Apr. 2012]

## Forschungsbereich

-

## Bilddaten



NIH-3T3-Zelllysate wurden mittels 4–20%iger SDS-PAGE aufgetrennt und die Membran mit einem monoklonalen CD63-Kaninchenantikörper (1:1000) inkubiert. Zum Nachweis des Antikörpers wurde ein HRP-konjugierter Ziegen-Anti-Kaninchen-IgG(H+L)-Antikörper verwendet.