

**Produktname: p90RSK (Phospho-Ser380) Kaninchen-monoklonaler Antikörper**  
**Katalog-Nr.: AMRe21311**

Nur für Forschungszwecke.

## Zusammenfassung

<b>Beschreibung</b>	Rekombinanter monoklonaler Kaninchenantikörper
<b>Host</b>	Kaninchen
<b>Anwendung</b>	WB,IHC,ICC/IF,ELISA,IP
<b>Reaktivität</b>	Mensch, Maus, Ratte
<b>Konjugation</b>	Phospho
<b>Modifikation</b>	Phosphoryliert
<b>Isotyp</b>	IgG,Kappa
<b>Klonalität</b>	Monoklonal
<b>Form</b>	Flüssig
<b>Konzentration</b>	0,3 mg/ml. Die Konzentration dieses Produkts kann chargenabhängig sein.
<b>Lagerung</b>	Aliquotieren und bei -20°C lagern (12 Monate haltbar).Frost/Tau-Zyklen vermeiden.
<b>Versand</b>	Eisbeutel
<b>Puffer</b>	PBS, 50 % Glycerin, 0,05 % Proclin 300, 0,05 % Schutzprotein
<b>Aufreinigung</b>	Protein A

## Anwendung

<b>Verdünnungsverhältnis</b>	WB 1:2000-1:10000,IHC 1:2000-1:5000,ICC/IF 1:200-1:1000,ELISA 1:5000-1:20000,IP 1:50-1:200
<b>Molekulargewicht</b>	Calculated MW:83kD;Observed MW:83kD

## Antigen-Informationen

<b>Genname</b>	RPS6KA1 RPS6KA1;MAPKAPK1A;RSK1;Ribosomal protein S6 kinase alpha-1;S6K-alpha-1;90 kDa
<b>Alternative Namen</b>	ribosomal protein S6 kinase 1;p90-RSK 1;p90RSK1;p90S6K;MAP kinase-activated protein kinase 1a;MAPK-activated protein kinase 1a;MAPKAP kinase 1a;MAPKAP
<b>Gen-ID</b>	6195
<b>SwissProt ID</b>	Q15418
<b>Immunogen</b>	Ein synthetisches phosphoryliertes Peptid, das den Resten des Zielproteins entspricht

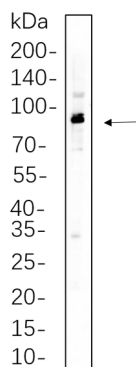
## Hintergrund

Zelllokalisierung: Zytoplasma, Zellkern. Ribosomales Protein S6-Kinase A1 (RPS6KA1) Homo sapiens. Dieses Gen kodiert ein Mitglied der RSK-Familie (ribosomale S6-Kinase) der Serin/Threonin-Kinasen. Diese Kinase besitzt zwei nicht-identische katalytische Domänen und phosphoryliert verschiedene Substrate, darunter Mitglieder des MAPK-Signalwegs (Mitogen-aktivierte Kinase). Die Aktivität dieses Proteins ist an der Steuerung von Zellwachstum und -differenzierung beteiligt. Alternative Spleißvarianten, die für verschiedene Isoformen kodieren, wurden charakterisiert. [bereitgestellt von RefSeq, Juli 2008]

## Forschungsbereich

-

## Bilddaten



HeLa-Gesamtzelllysate wurden mittels 10%iger SDS-PAGE aufgetrennt und die Membran mit einem monoklonalen Kaninchen-Antikörper gegen p90RSK (Phospho-Ser380) (1:1000) inkubiert. Zum Nachweis des Antikörpers wurde ein HRP-konjugierter Ziegen-Anti-Kaninchen-IgG(H+L)-Antikörper verwendet.