

Produktname: Albumin-Kaninchen-monoklonaler Antikörper**Katalog-Nr.: AMRe21302**

Nur für Forschungszwecke.

Zusammenfassung

Beschreibung	Rekombinanter monoklonaler Kaninchenantikörper
Host	Kaninchen
Anwendung	WB,IHC,ICC/IF,ELISA,IP
Reaktivität	Mensch, Maus, Ratte
Konjugation	Unkonjugiert
Modifikation	Unverändert
Isotyp	IgG,Kappa
Klonalität	Monoklonal
Form	Flüssig
Konzentration	0,3 mg/ml. Die Konzentration dieses Produkts kann chargenabhängig sein.
Lagerung	Aliquotieren und bei -20°C lagern (12 Monate haltbar).Frost/Tau-Zyklen vermeiden.
Versand	Eisbeutel
Puffer	PBS, 50 % Glycerin, 0,05 % Proclin 300, 0,05 % Schutzprotein
Aufreinigung	Protein A

Anwendung

Verdünnungsverhältnis	WB 1:2000-1:10000,IHC 1:500-1:2000,ICC/IF 1:200-1:1000,ELISA 1:5000-1:20000,IP 1:50-1:200
Molekulargewicht	Calculated MW:69kD;Observed MW:69kD

Antigen-Informationen

Genname	ALB
Alternative Namen	ALB;GIG20;GIG42;Serum albumin
Gen-ID	213
SwissProt ID	P02768
Immunogen	Rekombinantes Protein des menschlichen Albumins

Hintergrund

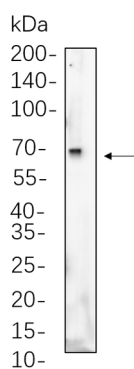
Zelllokalisierung: Sekretiert. Dieses Gen kodiert das am häufigsten vorkommende Protein im menschlichen Blut. Dieses Protein reguliert den kolloidosmotischen Druck des Blutplasmas und dient als Transportprotein für eine Vielzahl endogener Moleküle,

darunter Hormone, Fettsäuren und Metaboliten, sowie exogener Arzneimittel. Darüber hinaus weist es eine Esterase-ähnliche Aktivität mit breiter Substratspezifität auf. Das kodierte Präproprotein wird proteolytisch prozessiert, um das reife Protein zu generieren. Ein von diesem Protein abgeleitetes Peptid, EPI-X4, ist ein endogener Inhibitor des Chemokinrezeptors CXCR4. [bereitgestellt von RefSeq, Juli 2016]

Forschungsbereich

-

Bilddaten



huh-7-Zelllysate wurden mittels 4–20%iger SDS-PAGE aufgetrennt und die Membran anschließend mit Albumin-konjugiertem monoklonalem Kaninchen-Antikörper (1:1000) inkubiert. Zum Nachweis des Antikörpers wurde ein HRP-konjugierter Ziegen-Anti-Kaninchen-IgG(H+L)-Antikörper verwendet.